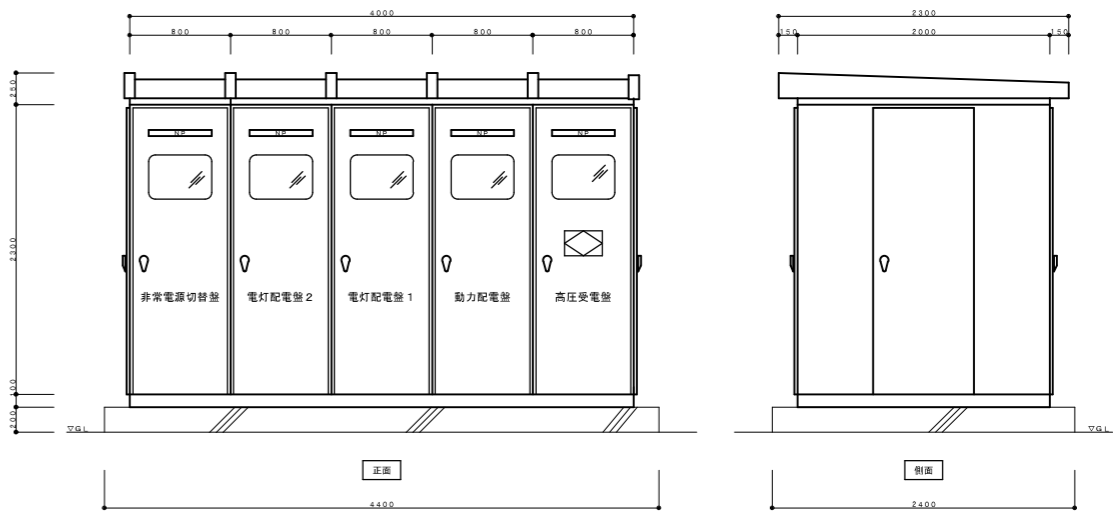


幹線記号	負荷名称	配線用遮断器定格	負荷容量 (kW)
ALP-1	予備	MCCB 3P 50AF/50AT	4.77
ALP-2	予備	MCCB 3P 225AF/150AT	27.25
ALP-3	予備	MCCB 3P 50AF/50AT	6.13
RH-1	予備	MCCB 3P 100AF/100AT	14.00
RH-2	予備	MCCB 3P 100AF/100AT	19.10
予備	予備	MCCB 3P 100AF/100AT	
SP-1	スプリンクラーポンプ制御盤	MCCB 3P 100AF/100AT	15.00
SP-2	加圧給水ポンプ制御盤	MCCB 3P 50AF/50AT	7.40

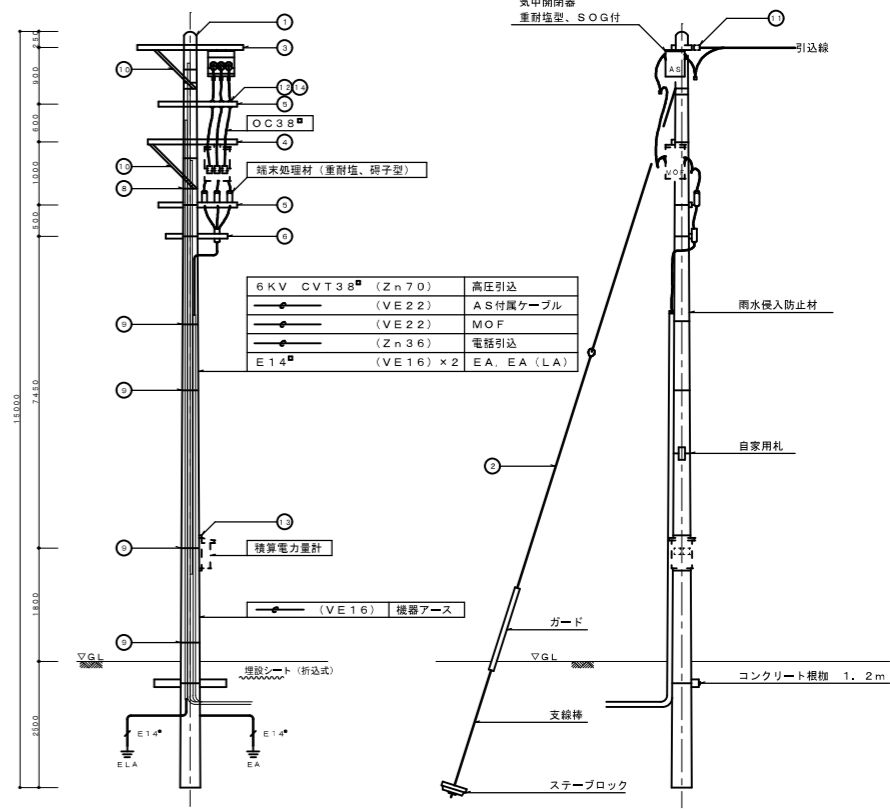
幹線記号	負荷名称	配線用遮断器定格	負荷容量 (kVA)
AL-1	予備	MCCB 3P 225AF/200AT	38.05
AL-2	予備	MCCB 3P 100AF/50AT	7.14
AL-3	予備	MCCB 3P 50AF/50AT	
AL-4	予備	MCCB 3P 225AF/150AT	25.00
AL-5	予備	MCCB 3P 225AF/150AT	22.62
AL-6	予備	MCCB 3P 225AF/175AT	30.24
AL-7	予備	MCCB 3P 225AF/200AT	32.18
予備	予備	MCCB 3P 50AF/50AT	
予備	予備	MCCB 2P 50AF/50AT	0.50
予備	予備	MCCB 2P 50AF/20AT	0.10
予備	予備	MCCB 2P 50AF/20AT	0.10
予備	予備	MCCB 3P 100AF/100AT	

幹線記号	負荷名称	配線用遮断器定格	負荷容量 (kW)
ALP-1	予備	MCCB 3P 100AF/50AT	6.41
AL-1	予備	MCCB 2P 50AF/20AT	0.10
AL-2	予備	MCCB 3P 100AF/50AT	5.13
予備	予備	MCCB 2P 50AF/20AT	

高圧受変電設備単線結線図



屋外キュービクル参考姿図



引込柱装柱図

番号	名称	規格	単位	数量	備考
①	コンクリート柱	15m-190φ-500kg	本	1	基礎、足場付
②	支線	22φ 亜鉛メッキ鋼より線	式	1	ガード付
③	軽鉄金	75×75×1.6m	本	1	
④	軽鉄金	75×75×1.6m	本	1	
⑤	軽鉄金	75×45×1.2m	本	2	
⑥	軽鉄金	75×45×0.9m	本	1	
⑦	アムタイレスバンド		本	5	
⑧	自在バンド	3BD-HD-17 相当品	本	3	
⑨	自在バンド	1BT-208 相当品	本	6	
⑩	アムタイ	900	本	2	
⑪	中継引出金物	コン柱用	個	1	
⑫	端子 6kV	ピン 銅製	個	3	
⑬	メーター取付鋼材		式	1	
⑭	避雷棒	8.4kV 2.5kA	個	3	

(注記) 開閉器はトリップ警報端子とする。以下の警報表示を行う。

ランプ	配電盤	防災盤
消電継電器	○	○
開閉器トリップ	○	○

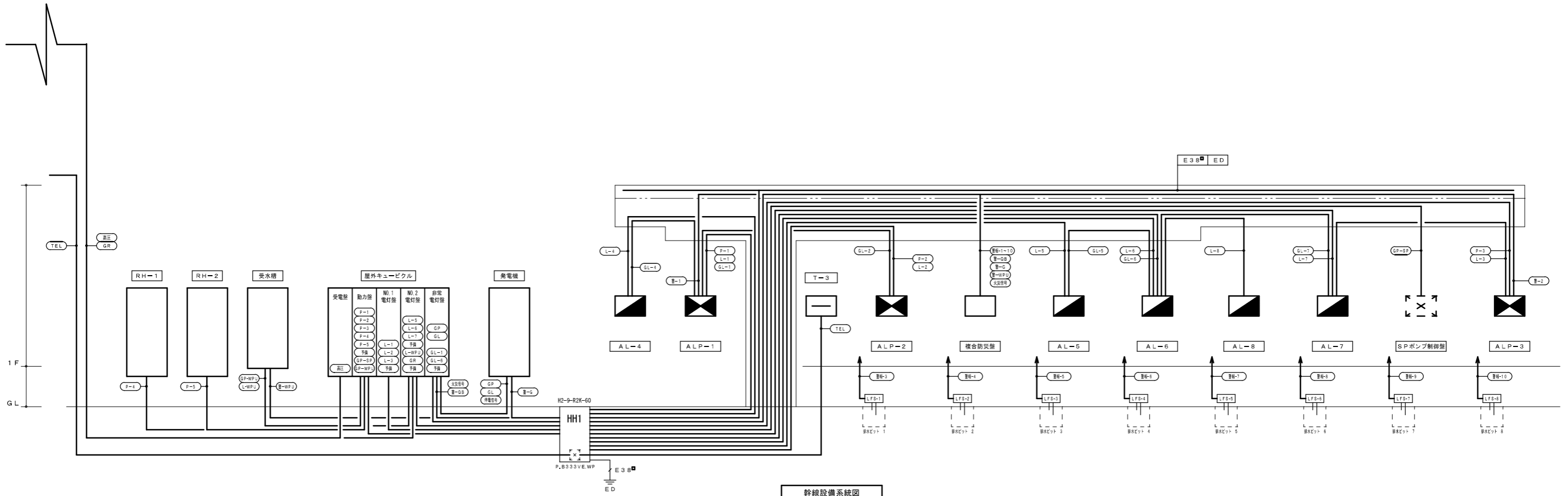
記号	幹線ケーブル配線仕様	自	至
(E) 6kV-EM-CET38	高圧引込	キュービクル	GR電源
(GR)	EM-CET3.5	キュービクル	GR電源
(GF)	FP 60	3C E14	自家発電装置
(GL)	EM-CET3.5	2C	
(E) 6kV-EM-CET2	EM-CET2	2C	
(R-1)	EM-CET2	E8	RH-1 (冷温水発生機)
(R-2)	EM-CET38	E8	RH-2 (冷温水発生機)
(GF-SP)	EM-CET14	E14	キュービクル
(GF-WP)	EM-CET3.5	2C	受水槽
(F-1)	EM-CET14	E14	キュービクル
(L-1)	EM-CET60		ALP-1
(GL-1)	EM-CET38		
(F-2)	EM-CET60	E14	キュービクル
(L-2)	EM-CET22		ALP-2
(GL-2)	EM-CET14		ALP-1
(F-3)	EM-CET38	E14	キュービクル
(L-3)	EM-CET14		ALP-3
(L-4)	EM-CET100	E14	キュービクル
(GL-4)	EM-CET14		ALP-1
(L-5)	EM-CET100	E14	キュービクル
(GL-5)	EM-CET14		AL-6
(L-6)	EM-CET60	E14	キュービクル
(GL-6)	EM-CET38		AL-6
(L-7)	EM-CET100	E14	キュービクル
(GL-7)	EM-CET14		AL-6
(L-8)	EM-CET14	E8	AL-6
(GF-SP)	FP 60	3C E14	キュービクル
			スプリンクラーポンプ

記号	警報配線仕様	自	至
(E-0B)	EM-CET2	2C	キュービクル
(E-0B)	キュービクル異常		
(E-0B)	EM-CET2	2C	
(E-0B)	火災信号 (発電電源切替)		
(E-0)	EM-CET2	4C	自家発電装置
(E-0P)	EM-CET2	2C	受水槽制御盤
(E-0P)	加圧給水ポンプ異常		
(E-1)	EM-CET2	4C	SP補充水槽
(E-1)	スプリンクラー高圧水検出		
(E-2)	EM-CET2	2C	ALP-3
(E-2)	機械室異常		
(E-3)	EM-CET2	2C	地下ピット 1
(E-3)	排水ピット 1 水位異常		
(E-4)	EM-CET2	2C	地下ピット 2
(E-4)	排水ピット 2 水位異常		
(E-5)	EM-CET2	2C	地下ピット 3
(E-5)	排水ピット 3 水位異常		
(E-6)	EM-CET2	2C	地下ピット 4
(E-6)	排水ピット 4 水位異常		
(E-7)	EM-CET2	2C	地下ピット 5
(E-7)	排水ピット 5 水位異常		
(E-8)	EM-CET2	2C	地下ピット 6
(E-8)	排水ピット 6 水位異常		
(E-9)	EM-CET2	2C	地下ピット 7
(E-9)	排水ピット 7 水位異常		
(E-10)	EM-CET2	2C	地下ピット 8
(E-10)	排水ピット 8 水位異常		

警報形式 電源種別 備考	主幹 回路構成	回路番号	記号	分岐装置 M-MCCB E-ELCB AF/AT	容量 (kW)	負荷名称	単位装置			備考
							始動 方式	操作 制御方式	操作制御 スイッチ	
ALP-1 動力制御盤 銅板制御盤型 指定色塗装 P-1 3φ3W 200V	MCCB 3P 50/50 4.77kW	A	C	E3P 50/30	1.59	GHP-1 室外機				
			C	E3P 50/15	1.59	GHP-2 室外機				
			C	E3P 50/30	1.59	GHP-3 室外機				
ALP-2 動力制御盤 銅板制御盤型 指定色塗装 P-2 3φ3W 200V	MCCB 3P 225/175 24.58kW	A	A	M3P 50/30	0.20	球根かわき器				
			C	E3P 50/20	5.20	電気造紙機				
			C	E3P 50/30		予備				
			C	M3P 50/50	13.50	食器消毒保管庫				
			C	E3P 50/50	1.25	自動食器洗浄機				
			A	E3P 50/30	1.50	給気ファン SF-1	L	1AB	B	運転
			A	E3P 50/20	2.20	排気ファン EF-1	L	3AB	B, I	運転
			A	E3P 50/20	0.20	給気ファン SF-2	L	1AB	B	運転
			A	E3P 50/20	0.53	排気ファン EF-2	L	3AB	B, I	運転
			D	M2P 50/20		操作用電源				

警報形式 電源種別 備考	主幹 回路構成	回路番号	記号	分岐装置 M-MCCB E-ELCB AF/AT	容量 (kW)	負荷名称	単位装置			備考
							始動 方式	操作 制御方式	操作制御 スイッチ	
ALP-3 動力制御盤 銅板制御盤型 指定色塗装 P-3 3φ3W 200V	MCCB 3P 50/50 6.13kW	A	C	E3P 50/20	0.75	女子浴槽ろ過装置 WF-1				
			C	E3P 50/20	0.75	男子浴槽ろ過装置 WF-2				
			A	E3P 50/20	0.40	温水循環ポンプ PH-3				
			C	E3P 50/30	1.50	温水ヒーター (パナモーター) WH-1				ボイラー運転時停止
			A	E3P 50/20	0.15	給湯循環ポンプ PH-1	L	4-1	B, I	
			A	E3P 50/20	0.25	給湯循環ポンプ PH-2	L	4-1	B, I	
			A	E3P 50/20	0.40	排気ファン HFE-1	L	3AB	B, I	
			C	E3P 50/30	1.38	洗濯機				
			C	E3P 50/20	0.55	乾燥機				
			D	M2P 50/20		操作用電源				

幹線はケーブルラック配線とし、部分的に天井内コロッサシ、相当電線管保護とする。

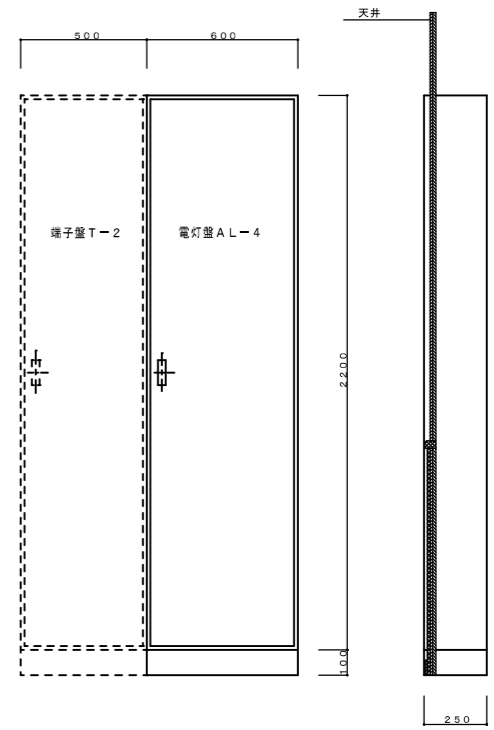


幹線設備系統図

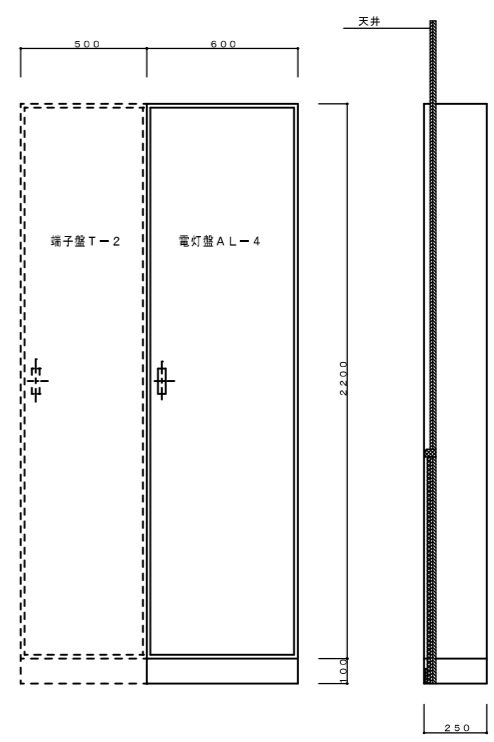
分電盤名称		ALP-1						自立型							
幹線 番号	盤内主回路図	回路 番号	分岐遮断器	容量 VA	負荷 区分	付属 回路	備 考	幹線 番号	盤内主回路図	回路 番号	分岐遮断器	容量 VA	負荷 区分	付属 回路	備 考
AC1φ3W L-1	ELCB-3P, 225AF/200AT	非	MCB2P-50AF/20AT			L		省線型伝送ユニット相込 省線型リモコンリレー	GL-2 GL-4	026	MCB2P50AF/20AT	500	C		
		01	MCB2P-50AF/20AT			予備				027	MCB2P50AF/20AT	200	C		
		02	ELCB2P50AF/20AT	3,000	G					028	MCB2P50AF/20AT	500	C		
		03	ELCB2P50AF/20AT	2,000	G					029	MCB2P50AF/20AT	1,300	C		
		04	ELCB2P50AF/20AT	570	E					030	MCB2P50AF/20AT	100	C		
		05	ELCB2P50AF/20AT	1,640	L	c x 1	外灯回路			031	MCB2P50AF/20AT	100	C		
		06	ELCB2P50AF/20AT	1,026	E	a x 1				032	MCB2P50AF/20AT		予備		
		07	ELCB2P50AF/20AT	810	E	a x 1				033	MCB2P50AF/20AT	300	C		
		08	ELCB2P50AF/20AT	745	F					034	MCB2P50AF/20AT	400	C		
		09	ELCB2P50AF/20AT							035	MCB2P50AF/20AT	100	C		
		10	MCB2P50AF/20AT	280	L	a x 2				036	MCB2P50AF/20AT	700	C		
		11	MCB2P50AF/20AT	68	L	a x 1				037	MCB2P50AF/20AT	300	C		
		12	MCB2P50AF/20AT	795	L					038	MCB2P50AF/20AT	500	C		
		13	MCB2P50AF/20AT	795	L					039	MCB2P50AF/20AT	1,300	C		
		14	MCB2P50AF/20AT	795	L					040	MCB2P50AF/20AT		予備		
		15	MCB2P50AF/20AT	795	L					041	MCB2P50AF/20AT		予備		
		16	MCB2P50AF/20AT	795	L					042	MCB2P50AF/20AT		予備		
		17	MCB2P50AF/20AT	1,174	L					043	MCB2P50AF/20AT		予備		
		18	MCB2P50AF/20AT	1,320	L	a x 1				044	MCB2P50AF/20AT		予備		
		19	MCB2P50AF/20AT	600	L	a x 1				045	MCB2P50AF/20AT		予備		
		20	MCB2P50AF/20AT	840	L					046	MCB2P50AF/20AT		予備		
		21	MCB2P50AF/20AT	560	L					047	MCB2P50AF/20AT		予備		
		22	MCB2P50AF/20AT	640	L					048	MCB2P50AF/20AT		予備		
		23	MCB2P50AF/20AT	425	L					049	MCB2P50AF/20AT		予備		
		24	MCB2P50AF/20AT	1,800	L	a x 2				050	MCB2P50AF/20AT		予備		
		25	MCB2P50AF/20AT	1,800	L	a x 2				051	MCB2P50AF/20AT		予備		
		26	MCB2P50AF/20AT	1,800	L	a x 2				052	MCB2P50AF/20AT		予備		
		27	MCB2P50AF/20AT	1,800	L	a x 2				053	MCB2P50AF/20AT		予備		
		28	MCB2P50AF/20AT	200	L					054	MCB2P50AF/20AT		予備		
		29	MCB2P50AF/20AT	195	L					055	MCB2P50AF/20AT		予備		
		30	MCB2P50AF/20AT	1,050	L					056	MCB2P50AF/20AT		予備		
		31	MCB2P50AF/20AT	300	C					057	MCB2P50AF/20AT		予備		
		32	MCB2P50AF/20AT	300	C					058	MCB2P50AF/20AT		予備		
		33	MCB2P50AF/20AT	300	C					059	MCB2P50AF/20AT		予備		
		34	MCB2P50AF/20AT	300	C					060	MCB2P50AF/20AT		予備		
		35	MCB2P50AF/20AT	300	C					061	MCB2P50AF/20AT		予備		
		36	MCB2P50AF/20AT	300	C					062	MCB2P50AF/20AT		予備		
		37	MCB2P50AF/20AT	300	C					063	MCB2P50AF/20AT		予備		
		38	MCB2P50AF/20AT	300	C					064	MCB2P50AF/20AT		予備		
		39	MCB2P50AF/20AT	300	C					065	MCB2P50AF/20AT		予備		
		40	MCB2P50AF/20AT	300	C					066	MCB2P50AF/20AT		予備		
		41	MCB2P50AF/20AT	300	C					067	MCB2P50AF/20AT		予備		
		42	MCB2P50AF/20AT	300	C					068	MCB2P50AF/20AT		予備		
		43	MCB2P50AF/20AT	300	C					069	MCB2P50AF/20AT		予備		
		44	MCB2P50AF/20AT	300	C					070	MCB2P50AF/20AT		予備		
		45	MCB2P50AF/20AT	300	C					071	MCB2P50AF/20AT		予備		
		46	MCB2P50AF/20AT	300	C					072	MCB2P50AF/20AT		予備		
		47	MCB2P50AF/20AT	300	C					073	MCB2P50AF/20AT		予備		
48	MCB2P50AF/20AT	300	C			074	MCB2P50AF/20AT		予備						
49	MCB2P50AF/20AT	300	C			075	MCB2P50AF/20AT		予備						
50	MCB2P50AF/20AT	300	C			076	MCB2P50AF/20AT		予備						
51	MCB2P50AF/20AT	300	C			077	MCB2P50AF/20AT		予備						
52	MCB2P50AF/20AT	300	C			078	MCB2P50AF/20AT		予備						
53	MCB2P50AF/20AT	300	C			079	MCB2P50AF/20AT		予備						
54	MCB2P50AF/20AT	300	C			080	MCB2P50AF/20AT		予備						
55	MCB2P50AF/20AT	300	C			081	MCB2P50AF/20AT		予備						
56	MCB2P50AF/20AT	300	C			082	MCB2P50AF/20AT		予備						
57	MCB2P50AF/20AT	300	C			083	MCB2P50AF/20AT		予備						
58	MCB2P50AF/20AT	300	C			084	MCB2P50AF/20AT		予備						
59	MCB2P50AF/20AT	300	C			085	MCB2P50AF/20AT		予備						
60	MCB2P50AF/20AT	300	C			086	MCB2P50AF/20AT		予備						
61	MCB2P50AF/20AT	300	C			087	MCB2P50AF/20AT		予備						
62	MCB2P50AF/20AT	300	C			088	MCB2P50AF/20AT		予備						
63	MCB2P50AF/20AT	300	C			089	MCB2P50AF/20AT		予備						
64	MCB2P50AF/20AT	300	C			090	MCB2P50AF/20AT		予備						
65	MCB2P50AF/20AT	300	C			091	MCB2P50AF/20AT		予備						
66	MCB2P50AF/20AT	300	C			092	MCB2P50AF/20AT		予備						
67	MCB2P50AF/20AT	300	C			093	MCB2P50AF/20AT		予備						
68	MCB2P50AF/20AT	300	C			094	MCB2P50AF/20AT		予備						
69	MCB2P50AF/20AT	300	C			095	MCB2P50AF/20AT		予備						
70	MCB2P50AF/20AT	300	C			096	MCB2P50AF/20AT		予備						
71	MCB2P50AF/20AT	300	C			097	MCB2P50AF/20AT		予備						
72	MCB2P50AF/20AT	300	C			098	MCB2P50AF/20AT		予備						
73	MCB2P50AF/20AT	300	C			099	MCB2P50AF/20AT		予備						
74	MCB2P50AF/20AT	300	C			100	MCB2P50AF/20AT		予備						
75	MCB2P50AF/20AT	300	C			101	MCB2P50AF/20AT		予備						
76	MCB2P50AF/20AT	300	C			102	MCB2P50AF/20AT		予備						
77	MCB2P50AF/20AT	300	C			103	MCB2P50AF/20AT		予備						
78	MCB2P50AF/20AT	300	C			104	MCB2P50AF/20AT		予備						
79	MCB2P50AF/20AT	300	C			105	MCB2P50AF/20AT		予備						
80	MCB2P50AF/20AT	300	C			106	MCB2P50AF/20AT		予備						
81	MCB2P50AF/20AT	300	C			107	MCB2P50AF/20AT		予備						
82	MCB2P50AF/20AT	300	C			108	MCB2P50AF/20AT		予備						
83	MCB2P50AF/20AT	300	C			109	MCB2P50AF/20AT		予備						
84	MCB2P50AF/20AT	300	C			110	MCB2P50AF/20AT		予備						
85	MCB2P50AF/20AT	300	C			111	MCB2P50AF/20AT		予備						
86	MCB2P50AF/20AT	300	C			112	MCB2P50AF/20AT		予備						
87	MCB2P50AF/20AT	300	C			113	MCB2P50AF/20AT		予備						
88	MCB2P50AF/20AT	300	C			114	MCB2P50AF/20AT		予備						
89	MCB2P50AF/20AT	300	C			115	MCB2P50AF/20AT		予備						
90	MCB2P50AF/20AT	300	C			116	MCB2P50AF/20AT		予備						
91	MCB2P50AF/20AT	300	C			117	MCB2P50AF/20AT		予備						
92	MCB2P50AF/20AT	300	C			118	MCB2P50AF/20AT		予備						
93	MCB2P50AF/20AT	300	C			119	MCB2P50AF/20AT		予備						
94	MCB2P50AF/20AT	300	C			120	MCB2P50AF/20AT		予備						
95	MCB2P50AF/20AT	300	C			121	MCB2P50AF/20AT		予備						
96	MCB2P50AF/20AT	300	C			122	MCB2P50AF/20AT		予備						
97	MCB2P50AF/20AT	300	C			123	MCB2P50AF/20AT		予備						
98	MCB2P50AF/20AT	300	C			124	MCB2P50AF/20AT		予備						
99	MCB2P50AF/20AT	300	C			125	MCB2P50AF/20AT		予備						
100	MCB2P50AF/20AT	300	C			126	MCB2P50AF/20AT		予備						
101	MCB2P50AF/20AT	300	C			127	MCB2P50AF/20AT		予備						
102	MCB2P50AF/20AT	300	C			128	MCB2P50AF/20AT		予備						
103	MCB2P50AF/20AT	300	C			129	MCB2P50AF/20AT		予備						
104	MCB2P50AF/20AT	300	C			130	MCB2P50AF/20AT		予備						
105	MCB2P50AF/20AT	300	C			131	MCB2P50AF/20AT		予備						
106	MCB2P50AF/20AT	300	C			132	MCB2P50AF/20AT		予備						
107	MCB2P50AF/20AT	300	C			133	MCB2P50AF/20AT		予備						
108	MCB2P50AF/20AT	300	C			134	MCB2P50AF/20AT		予備						
109	MCB2P50AF/20AT	300	C			135	MCB2P50AF/20AT		予備						
110	MCB2P50AF/20AT	300	C			136	MCB2P50AF/20AT		予備						
111	MCB2P50AF/20AT	300	C			137	MCB2P50AF/20AT		予備						
112	MCB2P50AF/20AT	300	C												

分電盤名称 ALP-2 自立型								分電盤名称 AL-4 自立型							
幹線 番号	室内主回路図	回路 番号	分岐遮断器	容量 VA	負荷 区分	付属 回路	備 考	幹線 番号	室内主回路図	回路 番号	分岐遮断器	容量 VA	負荷 区分	付属 回路	備 考
AC1φ3W L-2		非	MCB2P-50AF/20AT		L			AC1φ3W L-4 	GCL-4 	①1	ELCB2P50AF/20AT	3,000	G		
		①	MCB2P-50AF/20AT		予備					①1	ELCB2P50AF/20AT	460	F		
		①1	MCB1P50AF/20AT	952	L					①2	ELCB2P50AF/20AT				
		①2	MCB1P50AF/20AT	660	L					①3	ELCB2P50AF/20AT				
		①3	MCB1P50AF/20AT	570	L					①4	ELCB2P50AF/20AT	1,088	E	a x 1	
										①5	ELCB2P50AF/20AT	935	E	a x 1	
										①6	ELCB2P50AF/20AT	900	E	a x 1	
										①7	ELCB2P50AF/20AT	1,075	F		
										①8	ELCB2P50AF/20AT	1,200	L		
										①9	ELCB2P50AF/20AT	1,200	L		
										②0	ELCB2P50AF/20AT	1,080	L		
										②1	ELCB2P50AF/20AT	1,080	L		
										②2	ELCB2P50AF/20AT	810	L		
										②3	ELCB2P50AF/20AT	840	L		
										②4	ELCB2P50AF/20AT	1,010	L		
						②5	ELCB2P50AF/20AT	700	L						
						②6	ELCB2P50AF/20AT	1,200	L	a x 1					
						②7	ELCB2P50AF/20AT	68	L	a x 1					
						②8	ELCB2P50AF/20AT	300	C						
						②9	ELCB2P50AF/20AT	300	C						
						③0	ELCB2P50AF/20AT	300	C						
						③1	ELCB2P50AF/20AT	300	C						
						③2	ELCB2P50AF/20AT	300	C						
						③3	ELCB2P50AF/20AT	300	C						
						③4	ELCB2P50AF/20AT	300	C						
						③5	ELCB2P50AF/20AT	300	C						
						③6	ELCB2P50AF/20AT	300	C						
						③7	ELCB2P50AF/20AT	300	C						
						③8	ELCB2P50AF/20AT	300	C						
						③9	ELCB2P50AF/20AT	300	C						
						④0	ELCB2P50AF/20AT	300	C						
						④1	ELCB2P50AF/20AT	300	C						
						④2	ELCB2P50AF/20AT	300	C						
						④3	ELCB2P50AF/20AT	300	C						
						④4	ELCB2P50AF/20AT	300	C						
						④5	ELCB2P50AF/20AT	300	C						
						④6	ELCB2P50AF/20AT	300	C						
						④7	ELCB2P50AF/20AT	300	C						
						④8	ELCB2P50AF/20AT	300	C						
						④9	ELCB2P50AF/20AT	300	C						
						⑤0	ELCB2P50AF/20AT	300	C						
						⑤1	ELCB2P50AF/20AT	300	C						
						⑤2	ELCB2P50AF/20AT	300	C						
						⑤3	ELCB2P50AF/20AT	300	C						
						⑤4	ELCB2P50AF/20AT	300	C						
						⑤5	ELCB2P50AF/20AT	300	C						
						⑤6	ELCB2P50AF/20AT	300	C						
						⑤7	ELCB2P50AF/20AT	300	C						
						⑤8	ELCB2P50AF/20AT	300	C						
						⑤9	ELCB2P50AF/20AT	300	C						
						⑥0	ELCB2P50AF/20AT	300	C						
						⑥1	ELCB2P50AF/20AT	300	C						
						⑥2	ELCB2P50AF/20AT	300	C						
						⑥3	ELCB2P50AF/20AT	300	C						
						⑥4	ELCB2P50AF/20AT	300	C						
						⑥5	ELCB2P50AF/20AT	300	C						
						⑥6	ELCB2P50AF/20AT	300	C						
						⑥7	ELCB2P50AF/20AT	300	C						
						⑥8	ELCB2P50AF/20AT	300	C						
						⑥9	ELCB2P50AF/20AT	300	C						
						⑦0	ELCB2P50AF/20AT	300	C						
						⑦1	ELCB2P50AF/20AT	300	C						
						⑦2	ELCB2P50AF/20AT	300	C						
						⑦3	ELCB2P50AF/20AT	300	C						
						⑦4	ELCB2P50AF/20AT	300	C						
						⑦5	ELCB2P50AF/20AT	300	C						
						⑦6	ELCB2P50AF/20AT	300	C						
						⑦7	ELCB2P50AF/20AT	300	C						
						⑦8	ELCB2P50AF/20AT	300	C						
						⑦9	ELCB2P50AF/20AT	300	C						
						⑧0	ELCB2P50AF/20AT	300	C						
						⑧1	ELCB2P50AF/20AT	300	C						
						⑧2	ELCB2P50AF/20AT	300	C						
						⑧3	ELCB2P50AF/20AT	300	C						
						⑧4	ELCB2P50AF/20AT	300	C						
						⑧5	ELCB2P50AF/20AT	300	C						
						⑧6	ELCB2P50AF/20AT	300	C						
						⑧7	ELCB2P50AF/20AT	300	C						
						⑧8	ELCB2P50AF/20AT	300	C						
						⑧9	ELCB2P50AF/20AT	300	C						
						⑨0	ELCB2P50AF/20AT	300	C						
						⑨1	ELCB2P50AF/20AT	300	C						
						⑨2	ELCB2P50AF/20AT	300	C						
						⑨3	ELCB2P50AF/20AT	300	C						
						⑨4	ELCB2P50AF/20AT	300	C						
						⑨5	ELCB2P50AF/20AT	300	C						
						⑨6	ELCB2P50AF/20AT	300	C						
						⑨7	ELCB2P50AF/20AT	300	C						
						⑨8	ELCB2P50AF/20AT	300	C						
						⑨9	ELCB2P50AF/20AT	300	C						
						⑩0	ELCB2P50AF/20AT	300	C						
						⑩1	ELCB2P50AF/20AT	300	C						
						⑩2	ELCB2P50AF/20AT	300	C						
						⑩3	ELCB2P50AF/20AT	300	C						
						⑩4	ELCB2P50AF/20AT	300	C						
						⑩5	ELCB2P50AF/20AT	300	C						
						⑩6	ELCB2P50AF/20AT	300	C						
						⑩7	ELCB2P50AF/20AT	300	C						
						⑩8	ELCB2P50AF/20AT	300	C						
						⑩9	ELCB2P50AF/20AT	300	C						
						⑪0	ELCB2P50AF/20AT	300	C						
						⑪1	ELCB2P50AF/20AT	300	C						
						⑪2	ELCB2P50AF/20AT	300	C						
						⑪3	ELCB2P50AF/20AT	300	C						
						⑪4	ELCB2P50AF/20AT	300	C						
						⑪5	ELCB2P50AF/20AT	300	C						
						⑪6	ELCB2P50AF/20AT	300	C						
						⑪7	ELCB2P50AF/20AT	300	C						
						⑪8	ELCB2P50AF/20AT	300	C						
						⑪9	ELCB2P50AF/20AT	300	C						
						⑫0	ELCB2P50AF/20AT	300	C						
						⑫1	ELCB2P50AF/20AT	300	C						
						⑫2	ELCB2P50AF/20AT	300	C						
						⑫3	ELCB2P50AF/20AT	300	C						
						⑫4	ELCB2P50AF/20AT	300	C						
						⑫5	ELCB2P50AF/20AT	300	C						
						⑫6	ELCB2P50AF/20AT	300	C						
						⑫7	ELCB2P50AF/20AT	300	C						
						⑫8	ELCB2P50AF/20AT	300	C						
						⑫9	ELCB2P50AF/20AT	300	C						
						⑬0	ELCB2P50AF/20AT	300	C						
						⑬1	ELCB2P50AF/20AT	300	C						
						⑬2	ELCB2P50AF/20AT	300	C						
						⑬3	ELCB2P50AF/20AT	300	C						
						⑬4	ELCB2P50AF/20AT	300	C						
						⑬5	ELCB2P50AF/20AT	300	C						
						⑬6	ELCB2P50AF/20AT	300	C						
						⑬7	ELCB2P50AF/20AT	300	C						
						⑬8	ELCB2P50AF/20AT	300	C						
						⑬9	ELCB2P50AF/20AT	300	C						
						⑭0	ELCB2P50AF/20AT	300	C						
						⑭1	ELCB2P50AF/20AT	300	C						
						⑭2	ELCB2P50AF/20AT	300	C						
						⑭3	ELCB2P50AF/20AT	300	C						
						⑭4	ELCB2P50AF/20								

分電盤名称		AL-5					自立型										
幹線 番号	盤内主回路図	回路 番号	分岐遮断器	容量 VA	負荷 区分	付属 回路	備 考	幹線 番号	盤内主回路図	回路 番号	分岐遮断器	容量 VA	負荷 区分	付属 回路	備 考		
AC1φ3W L-5		K1	ELCB2P50AF/20AT	3,000	G			GC1φ3W GL-5 ELCB-3P, 50AF/30AT 省線型リモコンリレー		GL1	MCB2P50AF/20AT	520	L				
			ELCB2P50AF/20AT			予備					GL2	MCB2P50AF/20AT	480	L	a x 2		
		P1	ELCB2P50AF/20AT	750	E	a x 1					R1	MCB2P50AF/20AT	36				
		P2	ELCB2P50AF/20AT	783	E	a x 1											
		P3	ELCB2P50AF/20AT	1,080	E	a x 1											
			ELCB2P50AF/20AT			予備											
		L1	MCB2P50AF/20AT	1,080	L												
		L2	MCB2P50AF/20AT	960	L												
		L3	MCB2P50AF/20AT	960	L												
		L4	MCB2P50AF/20AT	1,620	L												
		L5	MCB2P50AF/20AT	1,080	L												
		L6	MCB2P50AF/20AT	840	L												
		L7	MCB2P50AF/20AT	850	L												
		L8	MCB2P50AF/20AT	480	L	a x 1											
		L9	MCB2P50AF/20AT	280	L	a x 2											
		L10	MCB2P50AF/20AT	320	L												
		L11	MCB2P50AF/20AT	90	L	a x 1											
			MCB2P50AF/20AT			予備											
		O1	MCB2P50AF/20AT	300	C												
		O2	MCB2P50AF/20AT	300	C												
		O3	MCB2P50AF/20AT	300	C												
		O4	MCB2P50AF/20AT	300	C												
		O5	MCB2P50AF/20AT	300	C												
		O6	MCB2P50AF/20AT	300	C												
		O7	MCB2P50AF/20AT	300	C												
		O8	MCB2P50AF/20AT	300	C												
		O10	MCB2P50AF/20AT	300	C												
		O11	MCB2P50AF/20AT	300	C												
		O12	MCB2P50AF/20AT	300	C												
		O13	MCB2P50AF/20AT	300	C												
		O14	MCB2P50AF/20AT	300	C												
		O15	MCB2P50AF/20AT	300	C												
		O16	MCB2P50AF/20AT	300	C												
O17	MCB2P50AF/20AT	300	C														
O18	MCB2P50AF/20AT	300	C														
O19	MCB2P50AF/20AT	300	C														
O20	MCB2P50AF/20AT	300	C														
O21	MCB2P50AF/20AT	300	C														
O22	MCB2P50AF/20AT	300	C														
O23	MCB2P50AF/20AT	300	C														
O24	MCB2P50AF/20AT	300	C														
O25	MCB2P50AF/20AT	300	C														
O26	MCB2P50AF/20AT	200	C														
O27	MCB2P50AF/20AT	500	C														
O28	MCB2P50AF/20AT	1,100	C														
O29	MCB2P50AF/20AT	300	C														
O30	MCB2P50AF/20AT	200	C														
O31	MCB2P50AF/20AT	200	C														
O32	MCB2P50AF/20AT	1,300	C														
O33	MCB2P50AF/20AT	100	C														
	MCB2P50AF/20AT			予備													
	MCB2P50AF/20AT			予備													
	MCB2P50AF/20AT			予備													
	MCB2P50AF/20AT			予備													
				25,573													



電灯盤AL-4 姿図

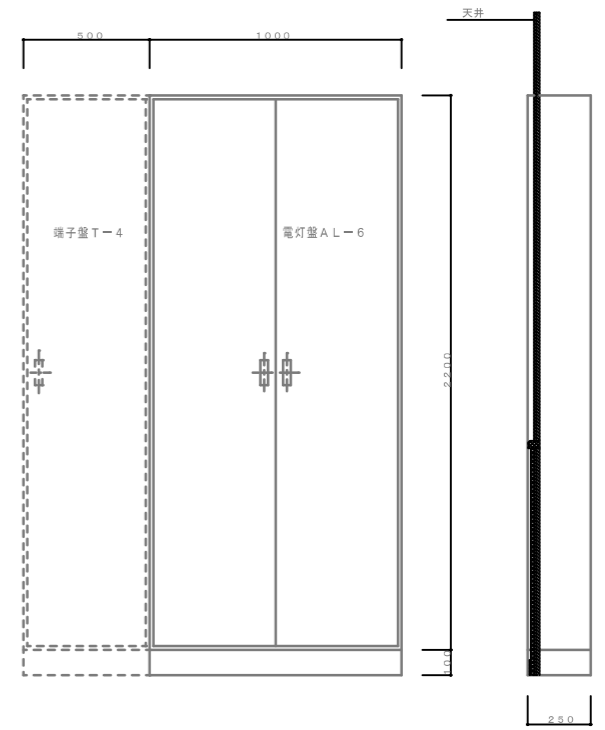


電灯盤AL-5 姿図

注記1 主開閉器1次側端子は、電線サイズに適合した端子を、設けるものとする。
 注記2 回路番号区分は、下記による
 ◎ : 1φ2W 200V-H-AC
 ○ : 1φ2W 100V-H-AC
 注記3 分岐ブレーカー遮断容量は、RC 2500A以上とする
 注記4 各負荷区分は、下記による
 L: 電灯
 C: コンセント
 F: 換気扇
 E: 空調負荷
 G: 調理機器他
 注記5 付属回路記号は、下記による
 a : 1P20Aリモコンリレー
 b : 2P20Aリモコンリレー
 c : Mgs: COS (手動、自動) +RG77
 d : Mgs: COS (連動、手動) +RG77
 e : Mgs: ON, OFF +RG77

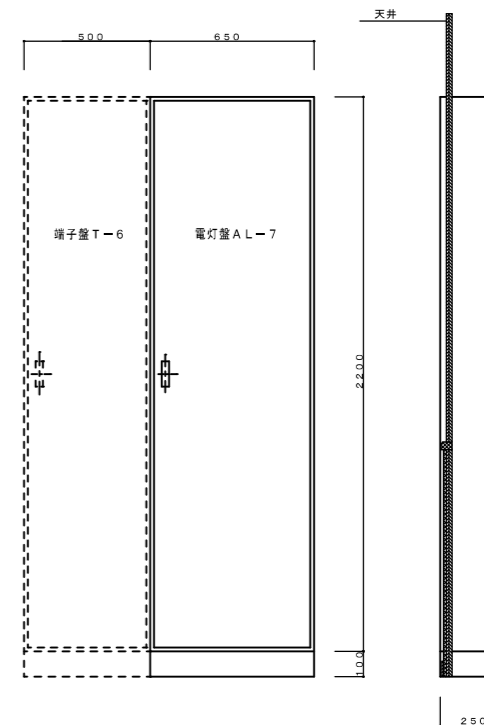
分電盤名称		AL-6										自立型									
幹線 番号	盤内主回路図	回路 番号	分岐遮断器	容量 VA	負荷 区分	付属 回路	備 考	幹線 番号	盤内主回路図	回路 番号	分岐遮断器	容量 VA	負荷 区分	付属 回路	備 考						
		L-6-1	MCB3P50AF/30AT		L		AL-8														
		⑩	MCB2P50AF/20AT							⑩	MCB2P50AF/20AT	400	C								
		⑪	MCB2P50AF/20AT							⑪	MCB2P50AF/20AT		予備								
		⑫	MCB2P50AF/20AT							⑫	MCB2P50AF/20AT		予備								
		⑬	ELCB2P50AF/20AT	3,000	G							29,700									
		⑭	ELCB2P50AF/20AT	920	F																
		⑮	ELCB2P50AF/20AT		予備																
		⑯	ELCB2P50AF/20AT		予備																
		P1	ELCB2P50AF/20AT	930	E	a x 1															
		P2	ELCB2P50AF/20AT	1,078	E	a x 1															
		P3	ELCB2P50AF/20AT	918	E	a x 1															
		P4	ELCB2P50AF/20AT	630	E	a x 1															
		P5	ELCB2P50AF/20AT	758	F																
		P6	ELCB2P50AF/20AT	693	F																
		P7	ELCB2P50AF/20AT	1,125	F																
		P8	ELCB2P50AF/20AT		予備																
		L1	MCB2P50AF/20AT	720	L					GL-5			L	AL-5							
		L2	MCB2P50AF/20AT	750	L					GL-7			L	AL-7							
		L3	MCB2P50AF/20AT	960	L					⑬	MCB2P50AF/20AT	750	L								
		L4	MCB2P50AF/20AT	960	L					⑭	MCB2P50AF/20AT	1,080	L	a x 2							
		L5	MCB2P50AF/20AT	1,120	L					⑮	MCB2P50AF/20AT	1,080	L	a x 2							
		L6	MCB2P50AF/20AT	1,080	L	a x 1				⑯	MCB2P50AF/20AT	36									
		L7	MCB2P50AF/20AT	1,080	L	a x 1				⑰	MCB2P50AF/20AT		L	a x 1							
		L8	MCB2P50AF/20AT	345	L					⑱	MCB2P50AF/20AT										
		L9	MCB2P50AF/20AT	1,020	L																
		L10	MCB2P50AF/20AT	375	L																
		L11	MCB2P50AF/20AT	370	L																
		L12	MCB2P50AF/20AT	68	L	a x 1															
		C1	MCB2P50AF/20AT	300	C																
		C2	MCB2P50AF/20AT	300	C																
		C3	MCB2P50AF/20AT	300	C																
		C4	MCB2P50AF/20AT	300	C																
		C5	MCB2P50AF/20AT	300	C																
		C6	MCB2P50AF/20AT	300	C																
		C7	MCB2P50AF/20AT	300	C																
		C8	MCB2P50AF/20AT	300	C																
		C9	MCB2P50AF/20AT	300	C																
		C10	MCB2P50AF/20AT	300	C																
		C11	MCB2P50AF/20AT	300	C																
		C12	MCB2P50AF/20AT	300	C																
		C13	MCB2P50AF/20AT	300	C																
		C14	MCB2P50AF/20AT	300	C																
		C15	MCB2P50AF/20AT	300	C																
		C16	MCB2P50AF/20AT	400	C																
		C17	MCB2P50AF/20AT	300	C																
		C18	MCB2P50AF/20AT	400	C																
		C19	MCB2P50AF/20AT	1,400	C																
		C20	MCB2P50AF/20AT	300	C																
		C21	MCB2P50AF/20AT	300	C																
		C22	MCB2P50AF/20AT	200	C																
		C23	MCB2P50AF/20AT	300	C																
		C24	MCB2P50AF/20AT	100	C																
		C25	MCB2P50AF/20AT	500	C																
		C26	MCB2P50AF/20AT	300	C																
		C27	MCB2P50AF/20AT	1,300	C																
		C28	MCB2P50AF/20AT	100	C																

注記1 主開閉器1次側端子は、電線サイズに適合した端子を、設けるものとする。
 注記2 回路番号区分は、下記に依る
 ◎ : 1φ2W 200V-H-AC
 ○ : 1φ2W 100V-H-AC
 注記3 分岐ブレーカー遮断容量は、RC 2500A以上とする
 注記4 各負荷区分は、下記による
 L: 電灯
 C: コンセント
 F: 換気扇
 E: 空調負荷
 G: 調理機器他
 注記5 付属回路記号は、下記による
 a: 1P20Aリモコンリレー
 b: 2P20Aリモコンリレー
 c: Mgs-COS (手動、自動) +RG577
 d: Mgs-COS (通動、手動) +RG577
 e: Mgs-ON, OFF +RG577



電灯盤AL-6姿図

分電盤名称		A L - 7										自立型									
幹線 番号	室内主回路図	回路 番号	分岐遮断器	容量 VA	負荷 区分	付属 回路	備 考	幹線 番号	室内主回路図	回路 番号	分岐遮断器	容量 VA	負荷 区分	付属 回路	備 考						
AC1φ3W L-7		非	MCB2P50AF/20AT					GC1φ3W L-7 	○23	MCB2P50AF/20AT	100	C									
		○1	MCB2P50AF/20AT						○24	MCB2P50AF/20AT	300	C									
		○2	ELCB2P50AF/20AT	2,000	G				○25	MCB2P50AF/20AT	1,000	C									
		○3	ELCB2P50AF/20AT	2,000	G				○26	MCB2P50AF/20AT	1,000	C									
		○4	ELCB2P50AF/20AT	1,920	F				○27	MCB2P50AF/20AT	1,000	C									
		○5	ELCB2P50AF/20AT	960	F				○28	MCB2P50AF/20AT	200	C									
		○6	ELCB2P50AF/20AT	1,068	E				○29	MCB2P50AF/20AT	100	C									
		○7	ELCB2P50AF/20AT	2,580	E				○30	MCB2P50AF/20AT	200	C									
		○8	ELCB2P50AF/20AT	713	E	a x 1			○31	MCB2P50AF/20AT	200	C									
		○9	ELCB2P50AF/20AT	272	E	a x 1			○32	MCB2P50AF/20AT		予備									
		○10	ELCB2P50AF/20AT	909	F				○33	MCB2P50AF/20AT		予備									
		○11	ELCB2P50AF/20AT	1,231	F				○34	MCB2P50AF/20AT											
		○12	ELCB2P50AF/20AT						○35	MCB2P50AF/20AT											
		○13	ELCB2P50AF/20AT						○36	MCB2P50AF/20AT											
		○14	MCB2P50AF/20AT	640	L				○37	MCB2P50AF/20AT											
		○15	MCB2P50AF/20AT	1,080	L	a x 2			○38	MCB2P50AF/20AT											
		○16	MCB2P50AF/20AT	640	L	a x 4			○39	MCB2P50AF/20AT											
		○17	MCB2P50AF/20AT	650	L	a x 2			○40	MCB2P50AF/20AT											
		○18	MCB2P50AF/20AT	390	L	a x 2			○41	MCB2P50AF/20AT	640	L									
		○19	MCB2P50AF/20AT	640	L	a x 4			○42	MCB2P50AF/20AT	960	L	a x 3								
		○20	MCB2P50AF/20AT	640	L	a x 4			○43	MCB2P50AF/20AT	640	L									
		○21	MCB2P50AF/20AT	640	L				○44	MCB2P50AF/20AT	640	L									
○22	MCB2P50AF/20AT	200	L			○45	MCB2P50AF/20AT	36													
○23	MCB2P50AF/20AT	370	L			○46	MCB2P50AF/20AT														
○24	MCB2P50AF/20AT	780	L			○47	MCB2P50AF/20AT														
○25	MCB2P50AF/20AT	1,920	L			○48	MCB2P50AF/20AT														
○26	MCB2P50AF/20AT	490	L			○49	MCB2P50AF/20AT														
○27	MCB2P50AF/20AT	450	L			○50	MCB2P50AF/20AT														
○28	MCB2P50AF/20AT	880	L			○51	MCB2P50AF/20AT														
○29	MCB2P50AF/20AT	840	L			○52	MCB2P50AF/20AT														
○30	MCB2P50AF/20AT	495	L			○53	MCB2P50AF/20AT														
○31	MCB2P50AF/20AT	540	L			○54	MCB2P50AF/20AT														
○32	MCB2P50AF/20AT	300	L			○55	MCB2P50AF/20AT														
○33	MCB2P50AF/20AT	620	L			○56	MCB2P50AF/20AT														
○34	MCB2P50AF/20AT	450	L			○57	MCB2P50AF/20AT														
○35	MCB2P50AF/20AT	90	L	a x 1		○58	MCB2P50AF/20AT														
○36	MCB2P50AF/20AT	100	C			○59	MCB2P50AF/20AT														
○37	MCB2P50AF/20AT	100	C			○60	MCB2P50AF/20AT														
○38	MCB2P50AF/20AT	200	C			○61	MCB2P50AF/20AT														
○39	MCB2P50AF/20AT	200	C			○62	MCB2P50AF/20AT														
○40	MCB2P50AF/20AT	200	C			○63	MCB2P50AF/20AT														
○41	MCB2P50AF/20AT	500	C			○64	MCB2P50AF/20AT														
○42	MCB2P50AF/20AT	100	C			○65	MCB2P50AF/20AT														
○43	MCB2P50AF/20AT	300	C			○66	MCB2P50AF/20AT														
○44	MCB2P50AF/20AT	400	C			○67	MCB2P50AF/20AT														
○45	MCB2P50AF/20AT	400	C			○68	MCB2P50AF/20AT														
○46	MCB2P50AF/20AT	100	C			○69	MCB2P50AF/20AT														
○47	MCB2P50AF/20AT	400	C			○70	MCB2P50AF/20AT														
○48	MCB2P50AF/20AT	400	C			○71	MCB2P50AF/20AT														
○49	MCB2P50AF/20AT	200	C			○72	MCB2P50AF/20AT														
○50	MCB2P50AF/20AT	300	C			○73	MCB2P50AF/20AT														
○51	MCB2P50AF/20AT	300	C			○74	MCB2P50AF/20AT														
○52	MCB2P50AF/20AT	300	C			○75	MCB2P50AF/20AT														
○53	MCB2P50AF/20AT	800	C			○76	MCB2P50AF/20AT														
○54	MCB2P50AF/20AT	400	C			○77	MCB2P50AF/20AT														
○55	MCB2P50AF/20AT	200	C			○78	MCB2P50AF/20AT														
○56	MCB2P50AF/20AT	300	C			○79	MCB2P50AF/20AT														
○57	MCB2P50AF/20AT	300	C			○80	MCB2P50AF/20AT														
○58	MCB2P50AF/20AT	300	C			○81	MCB2P50AF/20AT														
○59	MCB2P50AF/20AT	300	C			○82	MCB2P50AF/20AT														
○60	MCB2P50AF/20AT	100	C			○83	MCB2P50AF/20AT														
○61	MCB2P50AF/20AT	1,300	C			○84	MCB2P50AF/20AT														



電灯盤 AL-7 姿図

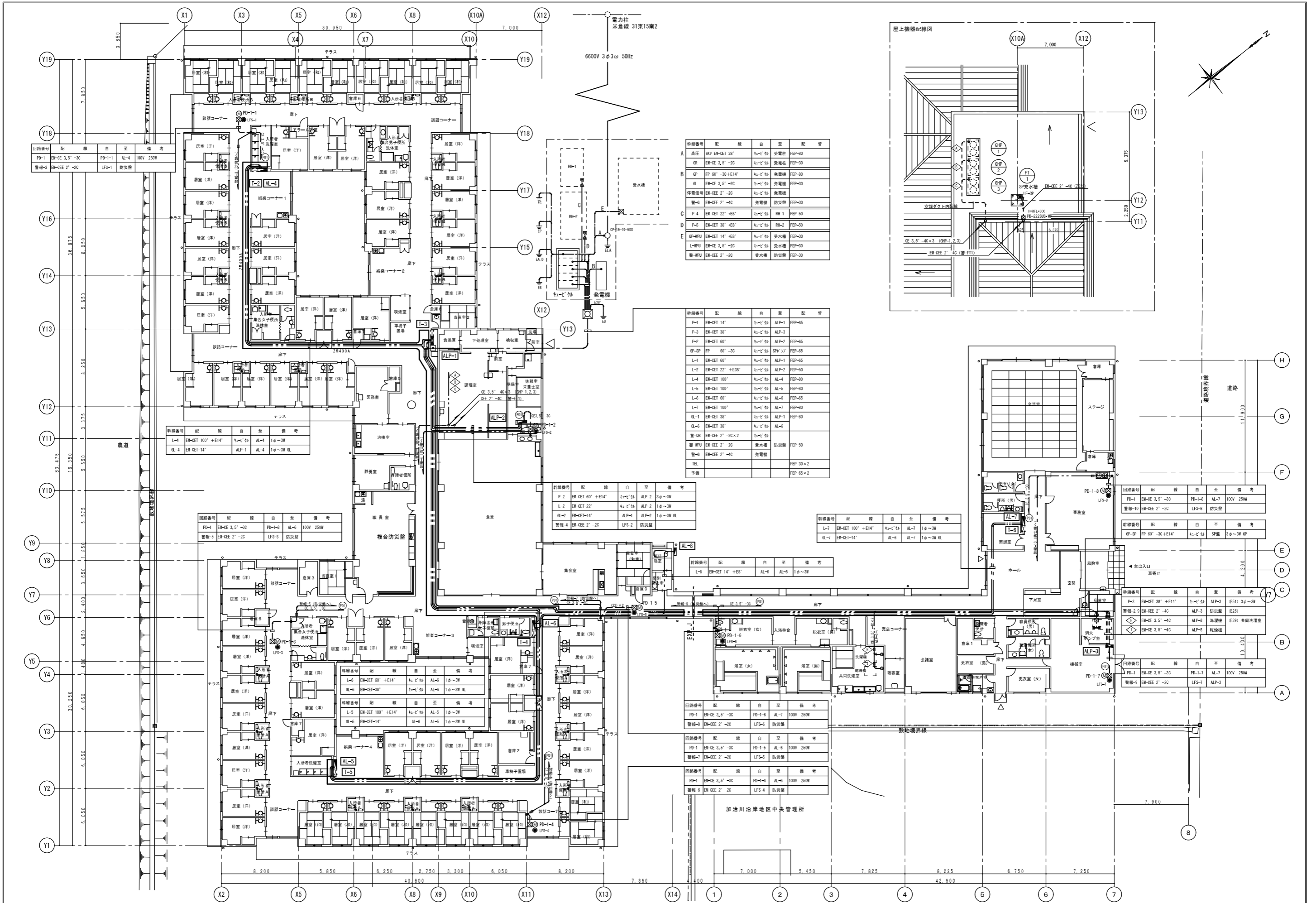
注記1 主開閉器1次側端子は、電線サイズに適合した端子を、設けるものとする。

注記2 回路番号区分は、下記に依る
◎ : 1φ2W 200V-H-AC
○ : 1φ2W 100V-H-AC

注記3 分岐ブレーカー遮断容量は、RC 2500A以上とする

注記4 各負荷区分は、下記による
L : 電灯
C : コンセント
F : 換気扇
E : 空調負荷
G : 調理機器他

注記5 付属回路記号は、下記による
a : 1P20Aリモコンリレー
b : 2P20Aリモコンリレー
c : Mgs-COS (手動、自動) +RG57
d : Mgs-COS (連動、手動) +RG57
e : Mgs-ON, OFF +RG57



回路番号	配線	自	至	備考
PD-1	EM-CE 3.5'~3C	PD-1-1	AL-4	100V 250W
警報-3	EM-CDE 2'~2C	LFS-1		防災機

回路番号	配線	自	至	備考
L-4	EM-CET 100' +E14'	1-1~3	AL-4	1φ~3W
QL-4	EM-CET-14'	ALP-1	AL-4	1φ~3W QL

回路番号	配線	自	至	備考
PD-1	EM-CE 3.5'~3C	PD-1-3	AL-6	100V 250W
警報-5	EM-CDE 2'~2C	LFS-3		防災機

回路番号	配線	自	至	備考
L-5	EM-CET 60' +E14'	1-1~3	AL-6	1φ~3W
QL-5	EM-CET-38'	1-1~3	AL-6	1φ~3W QL

回路番号	配線	自	至	備考
L-5	EM-CET 100' +E14'	1-1~3	AL-6	1φ~3W
QL-5	EM-CET-14'	AL-6	AL-6	1φ~3W QL

回路番号	配線	自	至	備考
PD-1	EM-CE 3.5'~3C	PD-1-4	AL-6	100V 250W
警報-6	EM-CDE 2'~2C	LFS-4		防災機

回路番号	配線	自	至	備考
P-2	EM-CET 60' +E14'	1-1~3	ALP-2	3φ~3W
L-2	EM-CET-22'	1-1~3	ALP-2	1φ~3W
QL-2	EM-CET-14'	ALP-1	ALP-2	1φ~3W QL
警報-4	EM-CDE 2'~2C	LFS-2		防災機

回路番号	配線	自	至	備考
L-6	EM-CET 14' +E8'	AL-6	AL-6	1φ~3W

回路番号	配線	自	至	備考
PD-1	EM-CE 3.5'~3C	PD-1-6	AL-7	100V 250W
警報-9	EM-CDE 2'~2C	LFS-6		防災機

回路番号	配線	自	至	備考
PD-1	EM-CE 3.5'~3C	PD-1-4	AL-6	100V 250W
警報-6	EM-CDE 2'~2C	LFS-4		防災機

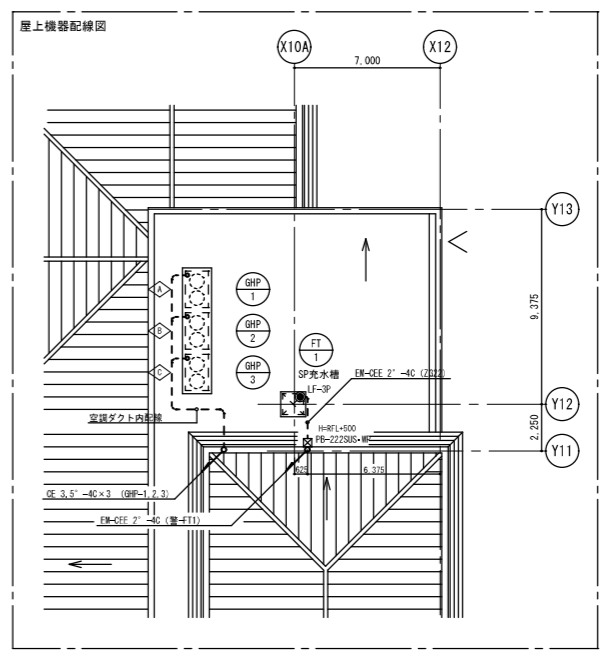
回路番号	配線	自	至	備考
PD-1	EM-CE 3.5'~3C	PD-1-4	AL-6	100V 250W
警報-6	EM-CDE 2'~2C	LFS-4		防災機

回路番号	配線	自	至	備考
PD-1	EM-CE 3.5'~3C	PD-1-4	AL-6	100V 250W
警報-6	EM-CDE 2'~2C	LFS-4		防災機

回路番号	配線	自	至	備考
PD-1	EM-CE 3.5'~3C	PD-1-4	AL-6	100V 250W
警報-6	EM-CDE 2'~2C	LFS-4		防災機

回路番号	配線	自	至	備考
PD-1	EM-CE 3.5'~3C	PD-1-4	AL-6	100V 250W
警報-6	EM-CDE 2'~2C	LFS-4		防災機

回路番号	配線	自	至	備考
PD-1	EM-CE 3.5'~3C	PD-1-4	AL-6	100V 250W
警報-6	EM-CDE 2'~2C	LFS-4		防災機



回路番号	配線	自	至	備考	
A	高压 EM-CET 38'	1-1~3	受電柱	FEP-60	
OP	EM-CE 3.5'~3C	1-1~3	受電柱	FEP-30	
OP	FP 60'~3C+E14'	1-1~3	受電柱	FEP-60	
OL	EM-CE 3.5'~3C	1-1~3	受電柱	FEP-30	
警電信号	EM-CDE 2'~2C	1-1~3	受電柱	FEP-30	
警-6	EM-CET 22' +E8'	1-1~3	受電柱	FEP-30	
C	P-4	EM-CET 22' +E8'	1-1~3	受電柱	FEP-50
D	P-5	EM-CET 38' +E8'	1-1~3	受電柱	FEP-50
E	GP-MPU	EM-CET 14' +E8'	1-1~3	受電柱	FEP-30
L-MPU	EM-CE 3.5'~3C	1-1~3	受電柱	FEP-30	
警-MPU	EM-CDE 2'~2C	1-1~3	受電柱	FEP-30	

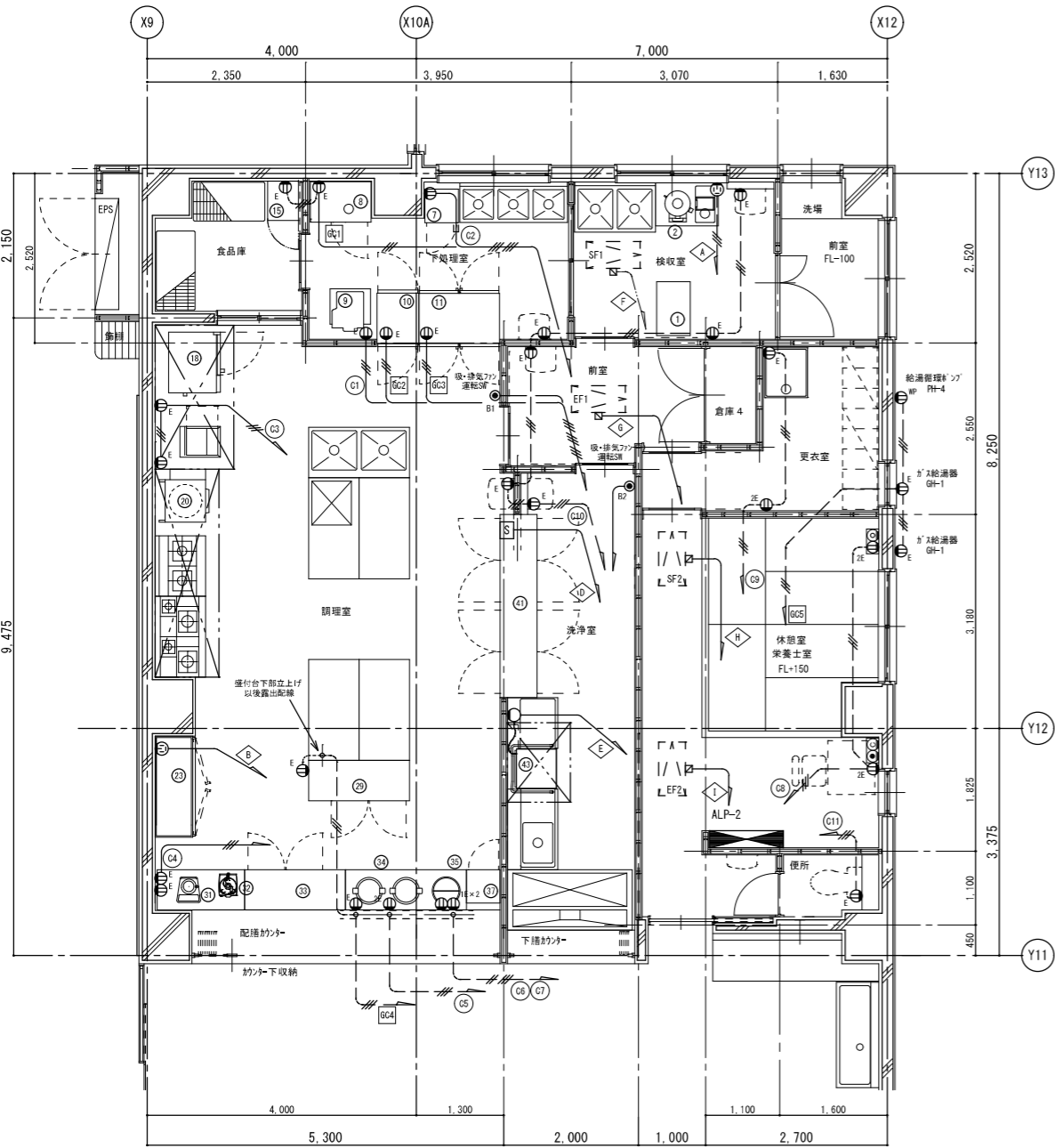
回路番号	配線	自	至	備考
P-1	EM-CET 14'	1-1~3	ALP-1	FEP-65
P-3	EM-CET 38'	1-1~3	ALP-3	FEP-65
P-2	EM-CET 60'	1-1~3	ALP-2	FEP-65
GP-SP	FP 60'~3C	1-1~3	SP	FEP-65
L-1	EM-CET 60'	1-1~3	ALP-1	FEP-65
L-2	EM-CET 22' +E38'	1-1~3	ALP-2	FEP-50
L-4	EM-CET 100'	1-1~3	AL-4	FEP-60
L-5	EM-CET 100'	1-1~3	AL-5	FEP-60
L-6	EM-CET 60'	1-1~3	AL-6	FEP-65
L-7	EM-CET 100'	1-1~3	AL-7	FEP-60
QL-1	EM-CET 38'	1-1~3	ALP-1	FEP-60
QL-5	EM-CET 38'	1-1~3	AL-6	FEP-60
警-0B	EM-CDE 2'~2C x 2	1-1~3		FEP-30 x 2
警-MPU	EM-CDE 2'~2C	1-1~3		FEP-30 x 2
警-0	EM-CDE 2'~2C	1-1~3		FEP-65 x 2
予備				FEP-65 x 2

回路番号	配線	自	至	備考
L-7	EM-CET 100' +E14'	1-1~3	AL-7	1φ~3W
QL-7	EM-CET-14'	AL-6	AL-7	1φ~3W QL

回路番号	配線	自	至	備考
PD-1-8	EM-CE 3.5'~3C	PD-1-8	AL-7	100V 250W
警報-10	EM-CDE 2'~2C	LFS-8		防災機

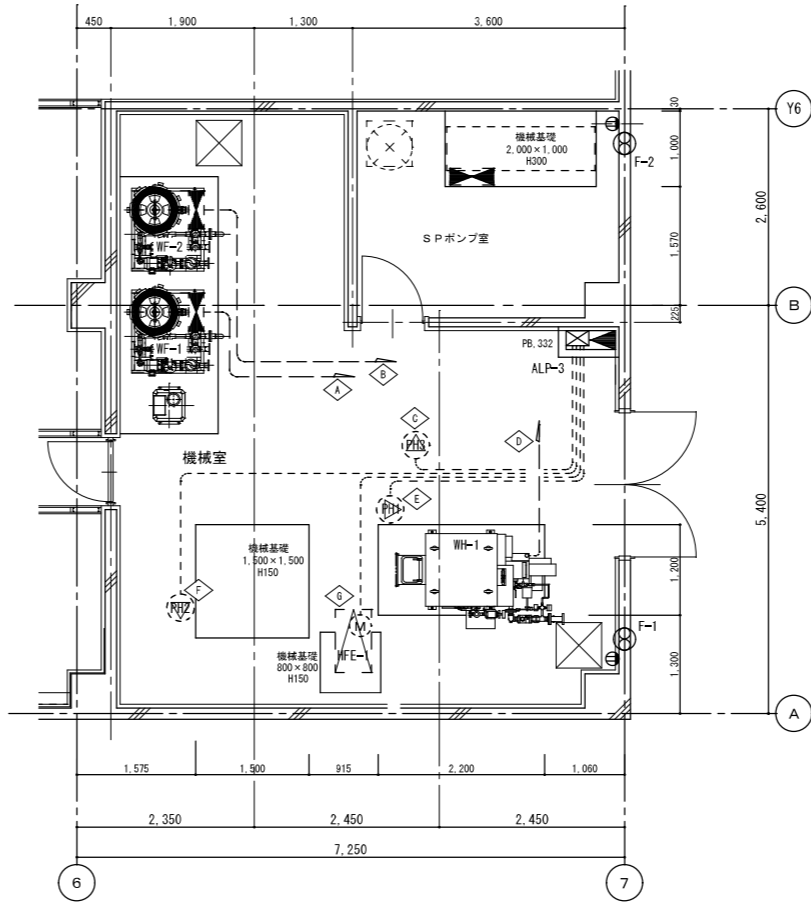
回路番号	配線	自	至	備考
P-3	EM-CET 38' +E14'	1-1~3	ALP-3	E51) 3φ~3W
警報-2.9	EM-CDE 2'~2C	ALP-3		防災機 (E25)
◇	EM-CE 3.5'~3C	ALP-3		洗濯機 (E39) 共用洗濯室
◇	EM-CE 3.5'~3C	ALP-3		乾燥機

回路番号	配線	自	至	備考
PD-1-7	EM-CE 3.5'~3C	PD-1-7	AL-7	100V 250W
警報-9	EM-CDE 2'~2C	LFS-7		防災機

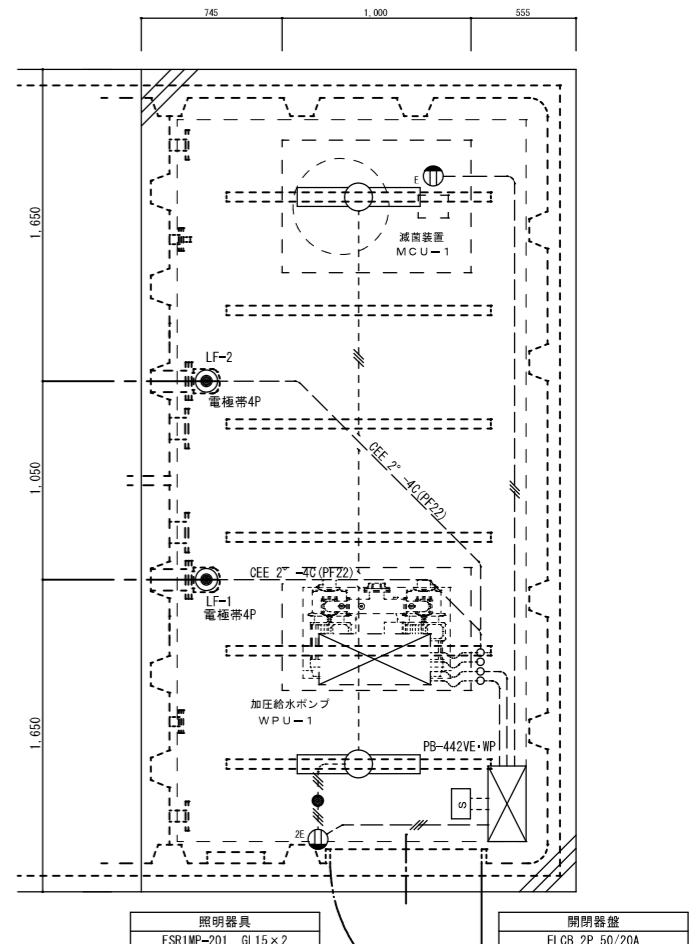


厨房平面図 S=1/50

- C1 一般電灯回路 (100V)
- C2 非常電灯回路 (100V)
- K1 一般電灯回路 (200V)
- △ 一般動力回路 (200V)



機械室平面図 S=1/50



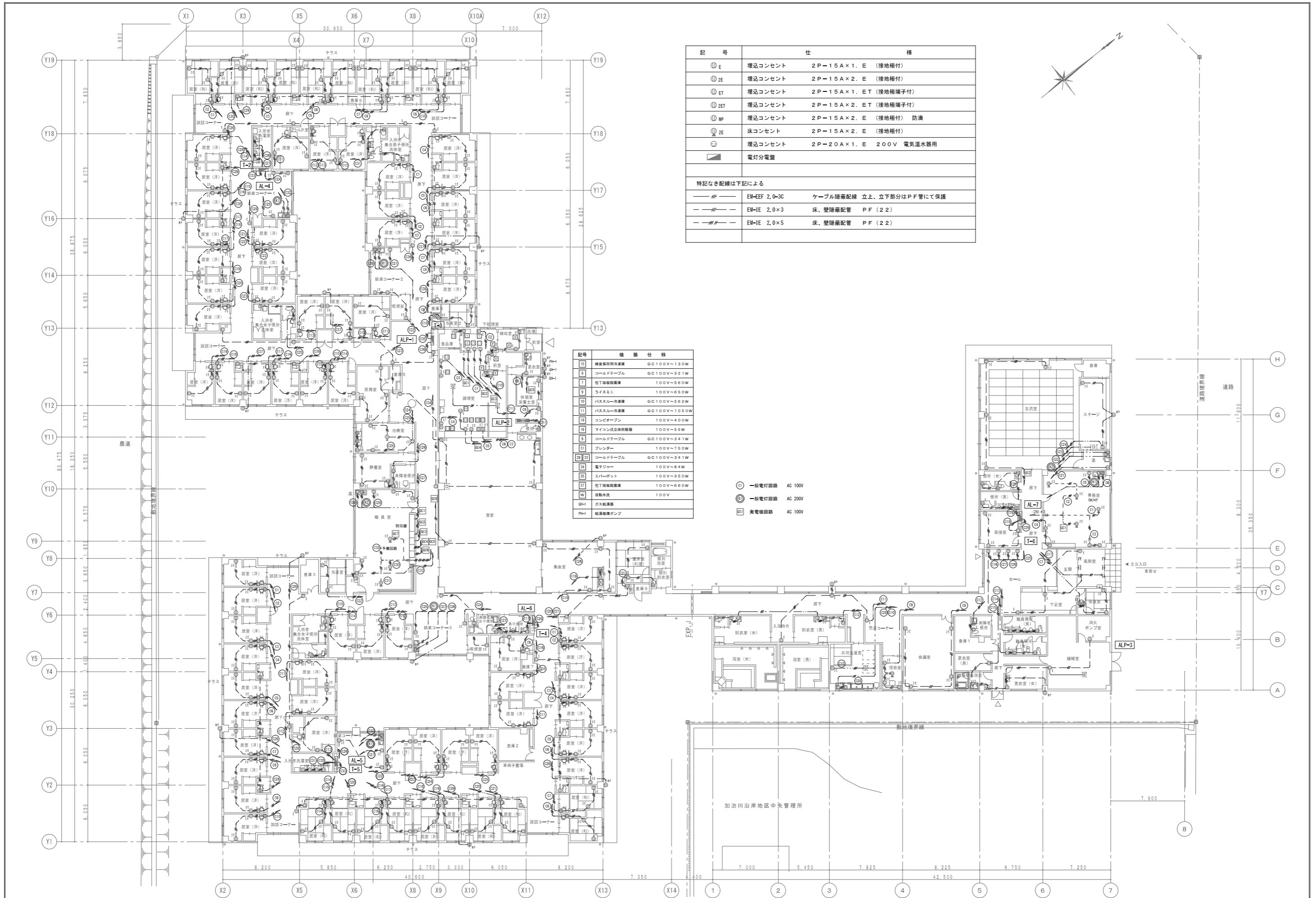
受水槽ポンプ室配線図 1/20

厨房 ALP-2 厨房機器			
回路番号	機器番号	機器名称	電力量 (3φ 200V)
C1	9	ライスミニ	650 W
C2	7	包丁、まな板殺菌庫	560 W
C3	18	コンビオートン	425 W
C3	19	マイコン式立休炊飯器	425 W
C4	31	ブレンダー	750 W
C4	32	ロボクーブ	750 W
C5	34	電子ジャー (2台)	168 W
C6	35	エバーポット	350 W
C7	37	包丁、まな板殺菌庫	560 W
C8	8	コードテーブル	451 W
C8	15	検査保存用冷蔵庫	451 W
C9	10	バスルー冷蔵庫	562 W
C9	11	バスルー冷蔵庫	1050 W
C9	29	コードテーブル	682 W
C9	33	コードテーブル	682 W
C9	6H-1	ガス給湯器 (2台)	620 W
C9	PH4	給湯循環ポンプ	620 W

機械室 ALP-3 動力機器			
回路番号	機器番号	機器名称	電力量 (3φ 200V)
△	WF-1	女子浴槽濾過装置	0.75 KW
△	WF-2	男子浴槽濾過装置	0.75 KW
△	PH-3	温水循環ポンプ	0.4 KW
△	WH-1	温水ヒーター	1.5 KW
△	PH-1	給湯循環ポンプ	0.25 KW
△	PH-2	給湯循環ポンプ	0.25 KW
△	HFE-1	排気ファン 1	0.4 KW

受水槽機械室			
回路番号	機器番号	機器名称	電力量 (3φ 200V)
	WPU-1	加圧給水ポンプユニット	3.7 KW x 2
	MCI-1	極差減菌注入装置	15 W 1φ 100V
	LF4P	電機帯 4P	

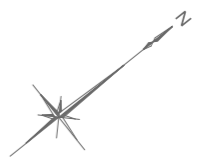
- 註記
- 配線仕様 (室内及び露出部分は相当電線管にて保護のこと。)
- | 保護管 | 露出 | 品名 |
|------------------|--------|--------|
| EM-EEF1.6-3C | (VE25) | (PF22) |
| EM-EEF1.6-2C x 2 | (VE25) | (PF22) |
| EM-EEF2.0-3C | (VE25) | (PF22) |
- シンボル仕様
- 位置ボックス OB中形44C
 - 埋込スイッチ 1P15A x 1
 - 埋込コンセント 2P15A
 - 2ET 埋込コンセント 2P15A x 2 ET付
 - E 埋込コンセント 2P15A・E x 1
 - WP 防水コンセント 2P15A・E ET付
 - 20 埋込コンセント 3P20A・E
 - B ファン用押留スイッチ ON-OFF操作用 確認表示灯付
 - LF4P 電機帯 4P
- 配線器具に於いて、露出配管接続箇所は露出ボックスを使用のこと。
ボックスの仕様は接続配管による。



記号	仕様	仕様
⓪E	埋込コンセント	2P-15A×1, E (接地極付)
⓪2E	埋込コンセント	2P-15A×2, E (接地極付)
⓪ET	埋込コンセント	2P-15A×1, ET (接地極端子付)
⓪2ET	埋込コンセント	2P-15A×2, ET (接地極端子付)
⓪WP	埋込コンセント	2P-15A×2, E (接地極付) 防滴
⓪2E	床コンセント	2P-15A×2, E (接地極付)
⓪	埋込コンセント	2P-20A×1, E 200V 電気温水器用
■	電灯分電盤	

特記なき配線は下記による

—●—	EM-EF 2.0×3C	ケーブル隠蔽配線 立上、立下部分はPF管にて保護
—●—	EM-IE 2.0×3	床、壁隠蔽配管 PF (22)
—●—	EM-IE 2.0×5	床、壁隠蔽配管 PF (22)



記号	機器仕様
15	検査保存用冷蔵庫 GC100V~130W
8	コールドテーブル GC100V~321W
7	包丁棚乾燥機 100V~560W
5	ライスミキ 100V~650W
10	バススルー冷蔵庫 GC100V~662W
11	バススルー冷蔵庫 GC100V~1060W
18	コンビオーブン 100V~400W
19	マイコン式立休炊飯器 100V~55W
9	コールドテーブル GC100V~341W
21	ブレンダー 100V~750W
28/31	コールドテーブル GC100V~341W
24	電子ジャー 100V~64W
25	エアーポット 100V~350W
27	包丁棚乾燥機 100V~660W
W	自動水洗 100V
G-H	ガス給湯器
PH-I	給湯循環ポンプ

- ⓪1 一般電灯回路 AC 100V
- ⓪2 一般電灯回路 AC 200V
- ⓪3 発電機回路 AC 100V