

石渡建築設計事務所

管理建築士 石渡 光輔 〒957-0018
一級建築士 第321761号 新発田市緑町2丁目2-29
新潟県知事登録 (ニ)14774号 TEL:0254-20-8851 / FAX:0254-20-8852

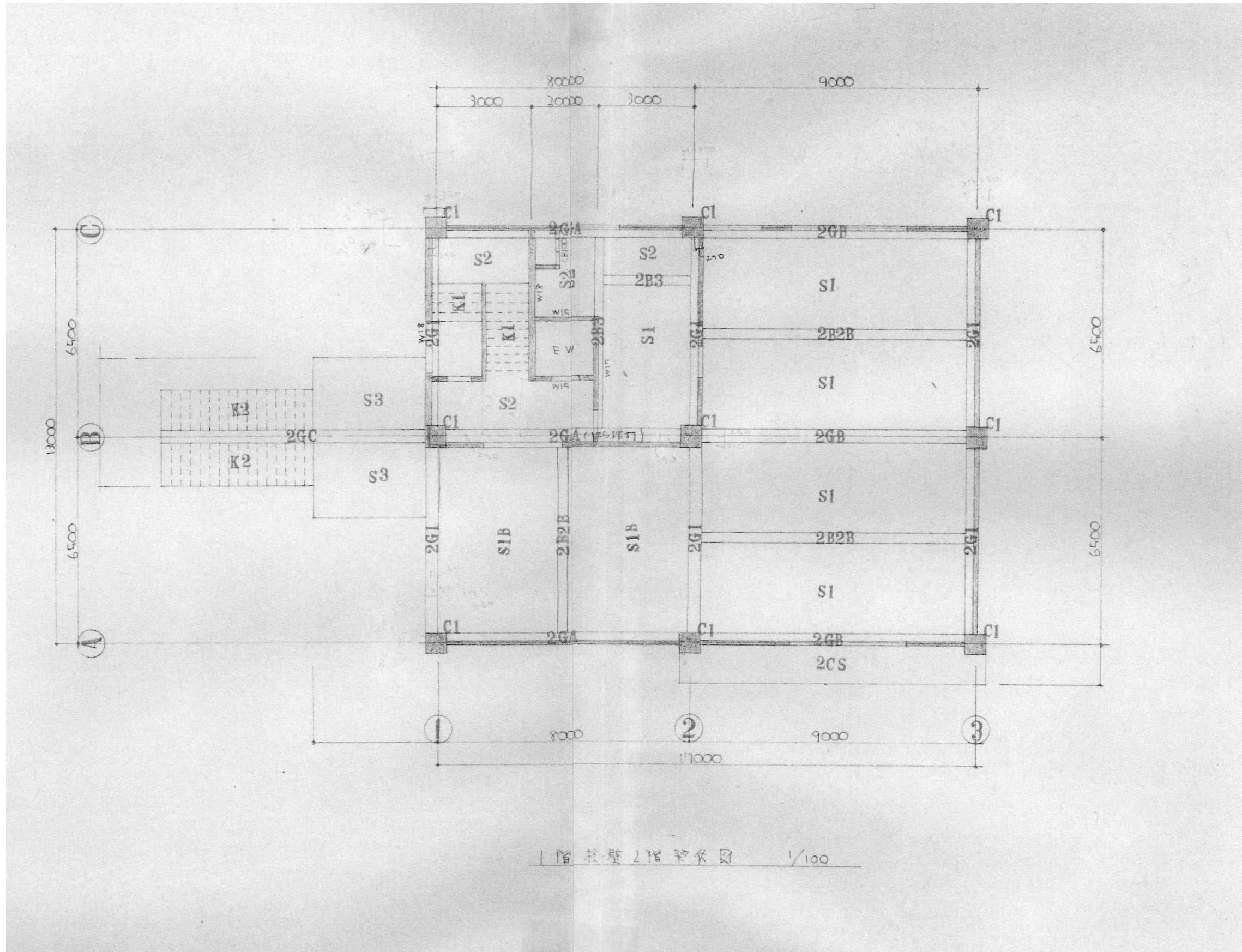
設計 工事名称 新発田地域広域事務組合 広域合同庁舎解体工事

図面名称 基礎伏図

年月日 2026.03 図面No. S-01

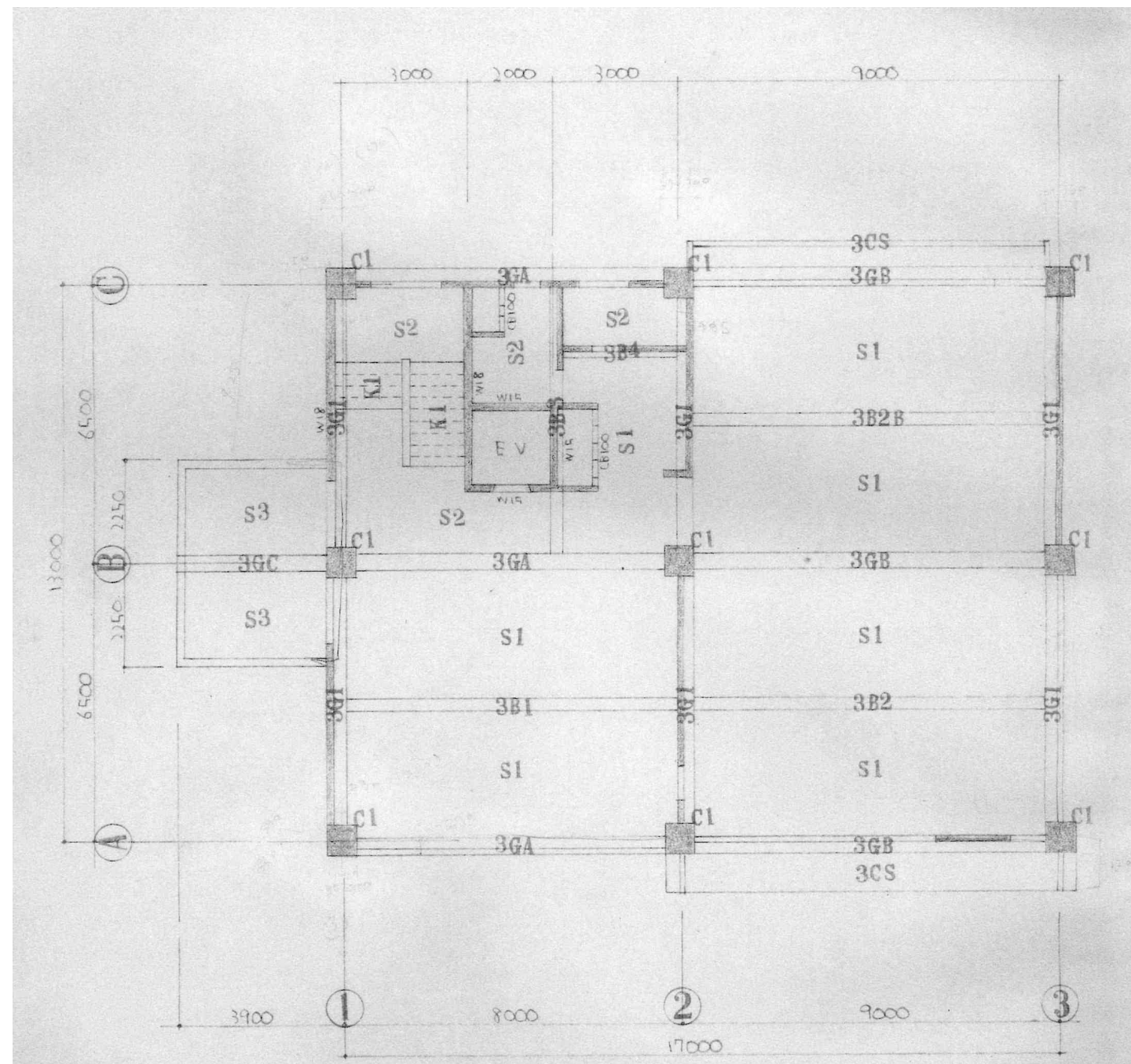
縮尺 (A1:表示のとおり A3:表示の1/2)

N. S

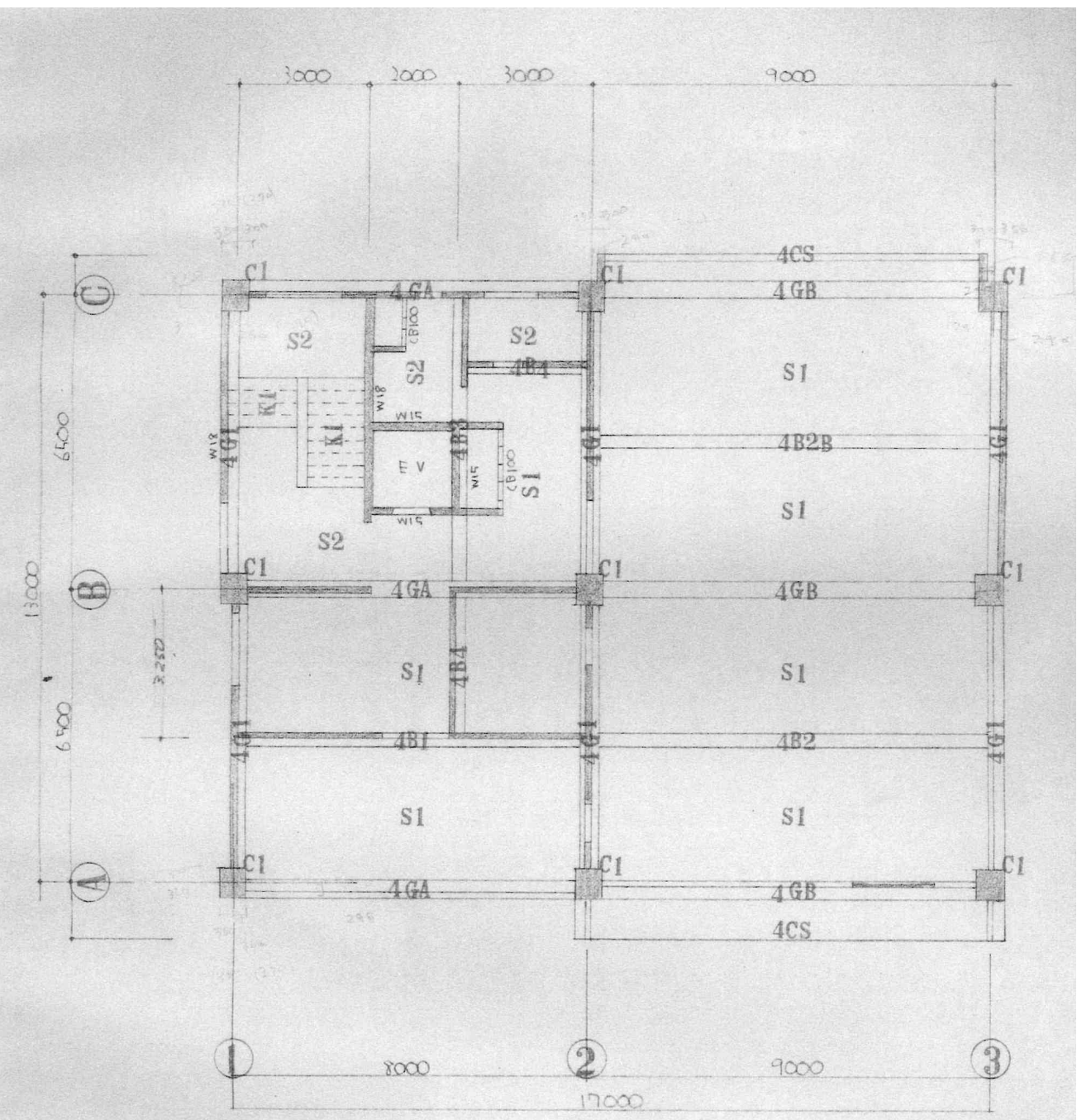


1階柱壁2階梁伏図 1/100

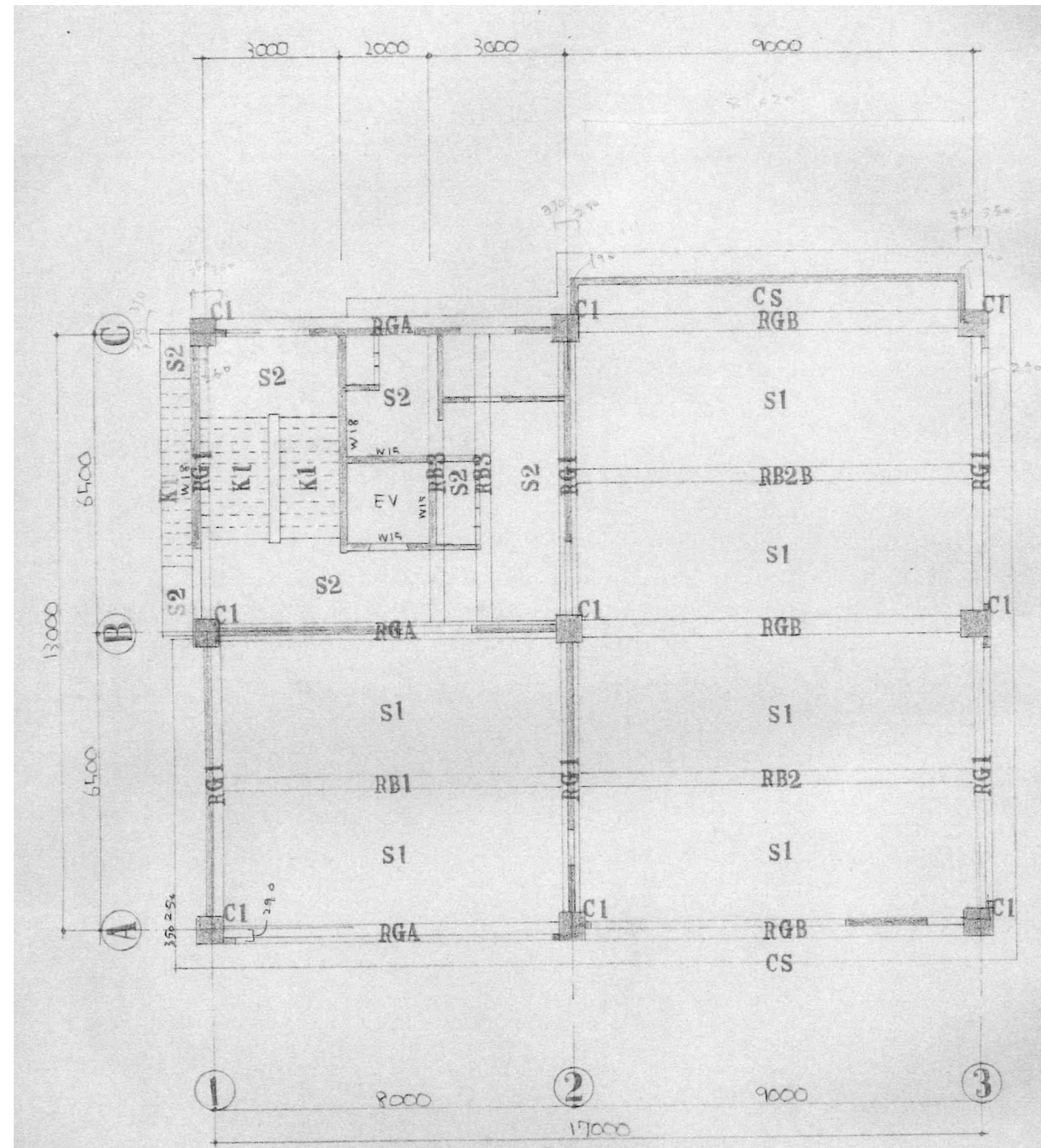
<p>石渡建築設計事務所 <small>管理建築士 石渡 光輔 〒957-0018 一級建築士 第321761号 新発田市緑町2丁目2-29 新潟県知事登録 (ニ)14774号 TEL:0254-20-8851 / FAX:0254-20-8852</small></p>	<p>設計 工事名称 新発田地域広域事務組合 広域合同庁舎解体工事 図面名称 1階柱壁・2階梁伏図</p>	<p>年月日 2026.03 縮尺 (A1:表示のとおり A3:表示の1/2)</p>	<p>図面No. S-02 N.S</p>
---	--	--	------------------------------------



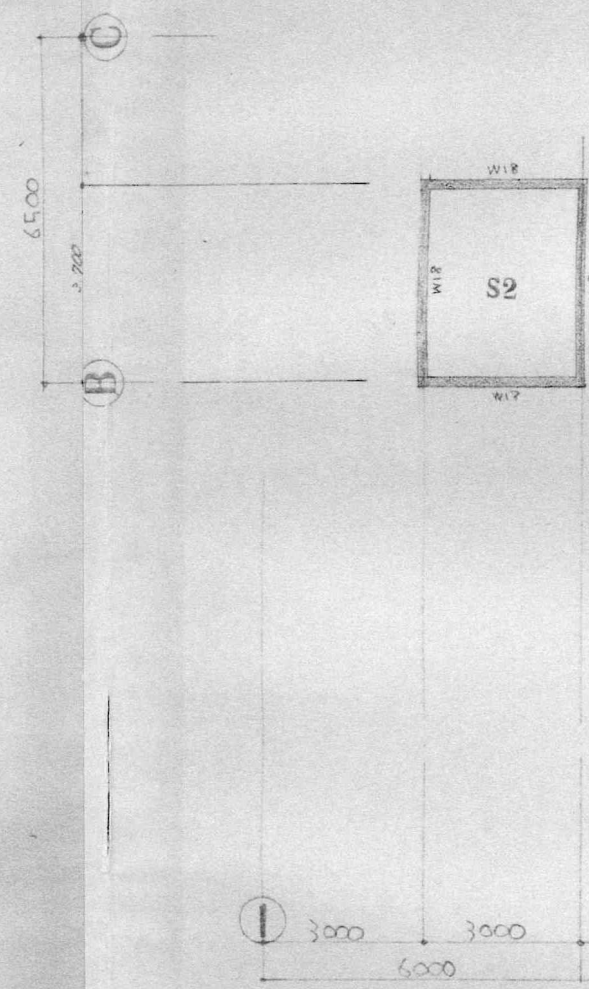
2階柱壁・3階梁伏図 1/100



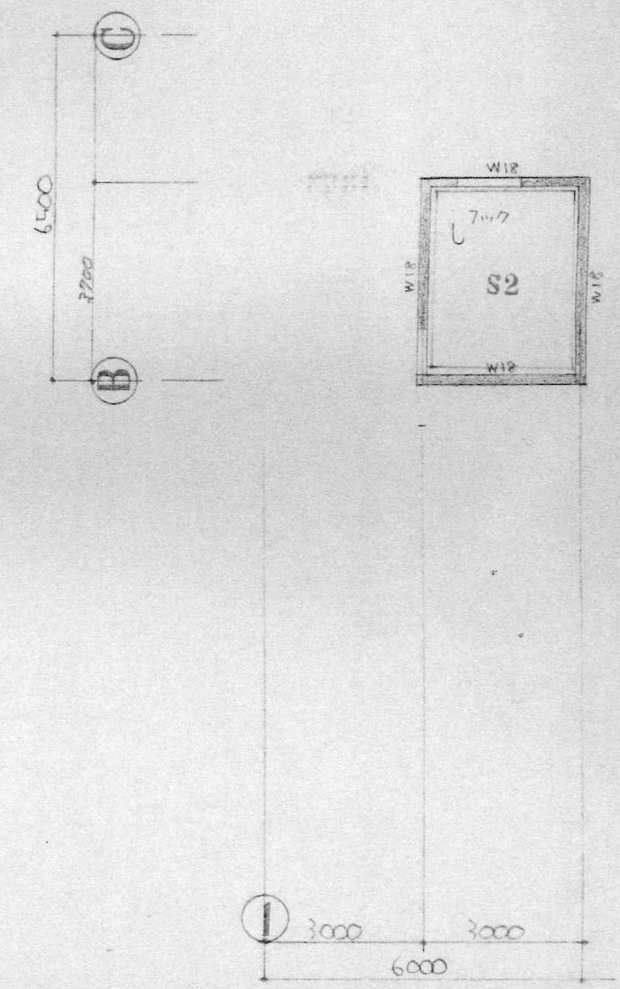
3階柱壁・4階梁伏図 1/100



4階柱壁R階梁伏図 1/100

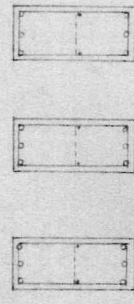


EV機置室断面 1/100



PH梁伏図 1/100

小梁リスト S-1:30
 符号 B1
 位置 中央部 C.端
 B×D 250×150 250×150
 上筋 2-VZL 2-VZL 2-VZL



断面
P H

下筋 S.T.P
 位置 外端 中央部 内端
 B×D 250×150 250×150 250×150
 上筋 2-VZL 2-VZL 2-VZL

断面

下筋 S.T.P
 位置 外端 中央部 内端 中央部 外端
 B×D 250×150 250×150 250×150 250×150 250×150
 上筋 2-VZL 2-VZL 2-VZL 2-VZL 2-VZL

断面

下筋 S.T.P
 位置 外端 中央部 内端 中央部 外端
 B×D 250×150 250×150 250×150 250×150 250×150
 上筋 2-VZL 2-VZL 2-VZL 2-VZL 2-VZL

断面

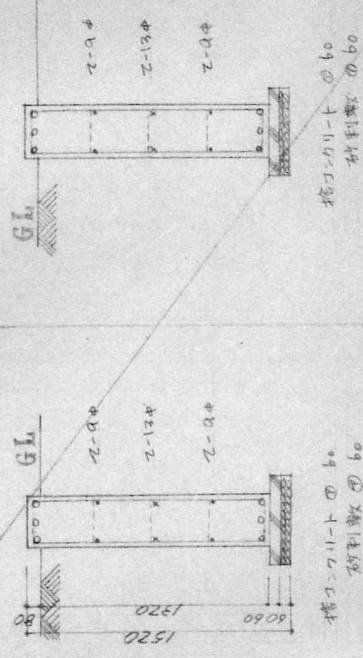
下筋 S.T.P
 位置 外端 中央部 内端 中央部 外端
 B×D 250×150 250×150 250×150 250×150 250×150
 上筋 2-VZL 2-VZL 2-VZL 2-VZL 2-VZL

断面

下筋 S.T.P
 位置 外端 中央部 内端 中央部 外端
 B×D 250×150 250×150 250×150 250×150 250×150
 上筋 2-VZL 2-VZL 2-VZL 2-VZL 2-VZL

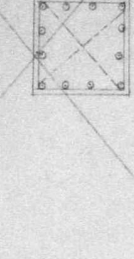
断面

下筋 S.T.P
 位置 外端 中央部 内端 中央部 外端
 B×D 250×150 250×150 250×150 250×150 250×150
 上筋 2-VZL 2-VZL 2-VZL 2-VZL 2-VZL



断面

柱リスト S-1:30
 符号 C1
 B×D 550×550
 主筋 12-VZL



断面
P H

HOOP
 D HOOP
 B×D 94 1000
 主筋 94 5000

断面

HOOP
 D HOOP
 B×D 600 600
 主筋 12-VZL

断面

HOOP
 D HOOP
 B×D 94 1000
 主筋 94 5000
 12-VZL

断面

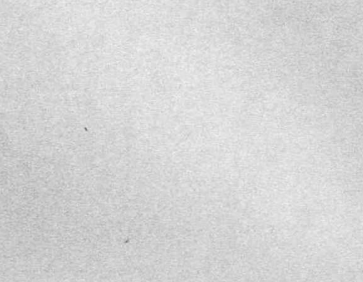
HOOP
 D HOOP
 B×D 134 1000
 主筋 134 5000
 12-VZL

断面

HOOP
 D HOOP
 B×D 124 1000
 主筋 124 5000
 12-VZL

断面

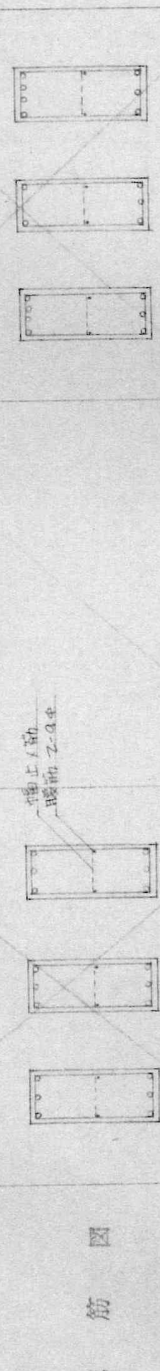
HOOP
 D HOOP
 B×D 124 1000
 主筋 124 5000
 12-VZL



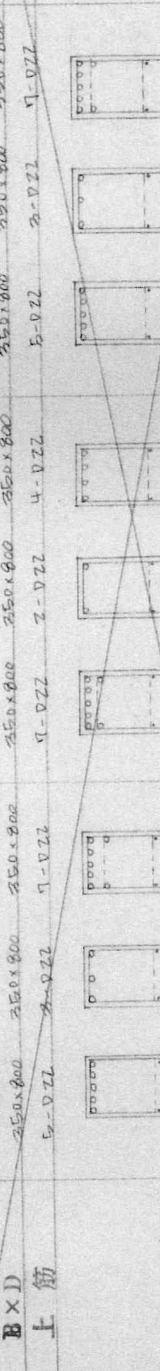
断面

柱断面の増打部分の寸法は裏面詳細図に示す

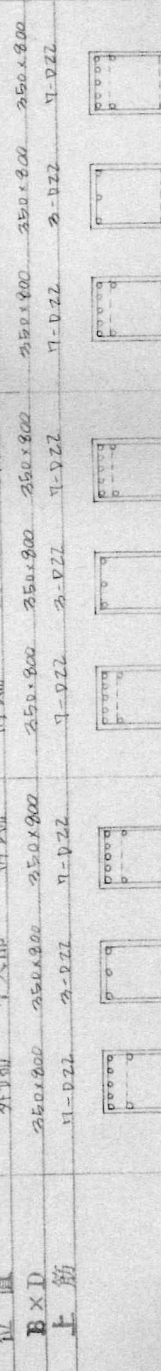
大梁リスト
 符位置 B×D 上筋
 符位置 B×D 上筋
 符位置 B×D 上筋



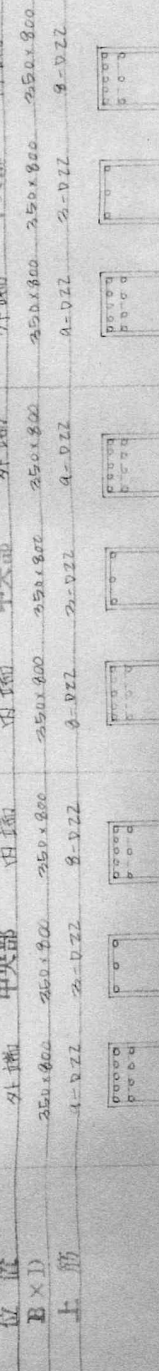
下筋 S.T.P 位置 B×D 上筋
 下筋 S.T.P 位置 B×D 上筋
 下筋 S.T.P 位置 B×D 上筋



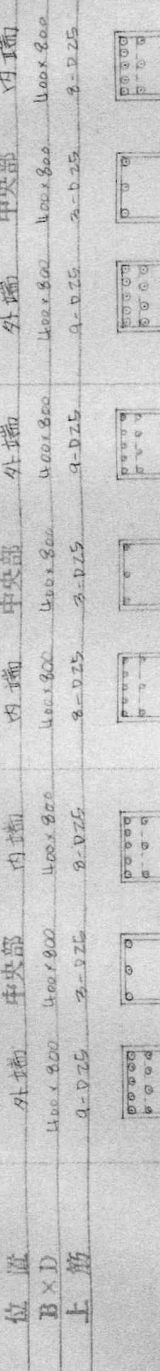
下筋 S.T.P 位置 B×D 上筋
 下筋 S.T.P 位置 B×D 上筋
 下筋 S.T.P 位置 B×D 上筋



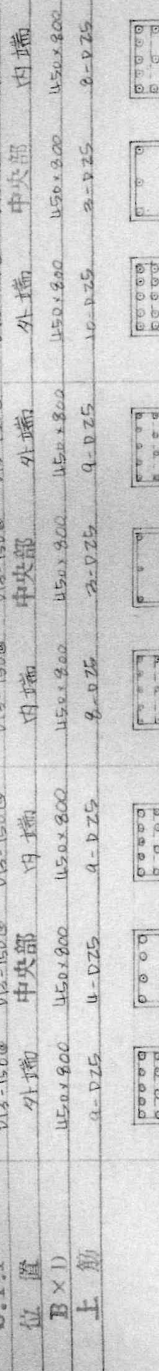
下筋 S.T.P 位置 B×D 上筋
 下筋 S.T.P 位置 B×D 上筋
 下筋 S.T.P 位置 B×D 上筋



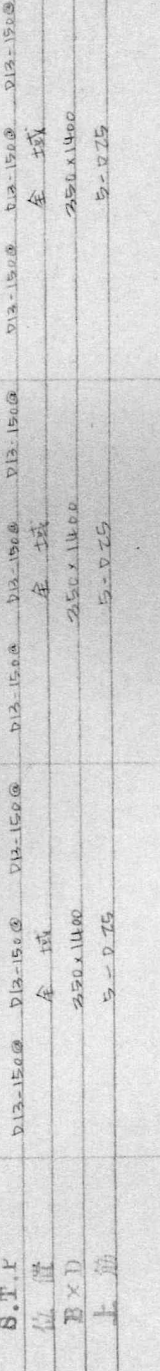
下筋 S.T.P 位置 B×D 上筋
 下筋 S.T.P 位置 B×D 上筋
 下筋 S.T.P 位置 B×D 上筋



下筋 S.T.P 位置 B×D 上筋
 下筋 S.T.P 位置 B×D 上筋
 下筋 S.T.P 位置 B×D 上筋



下筋 S.T.P 位置 B×D 上筋
 下筋 S.T.P 位置 B×D 上筋
 下筋 S.T.P 位置 B×D 上筋



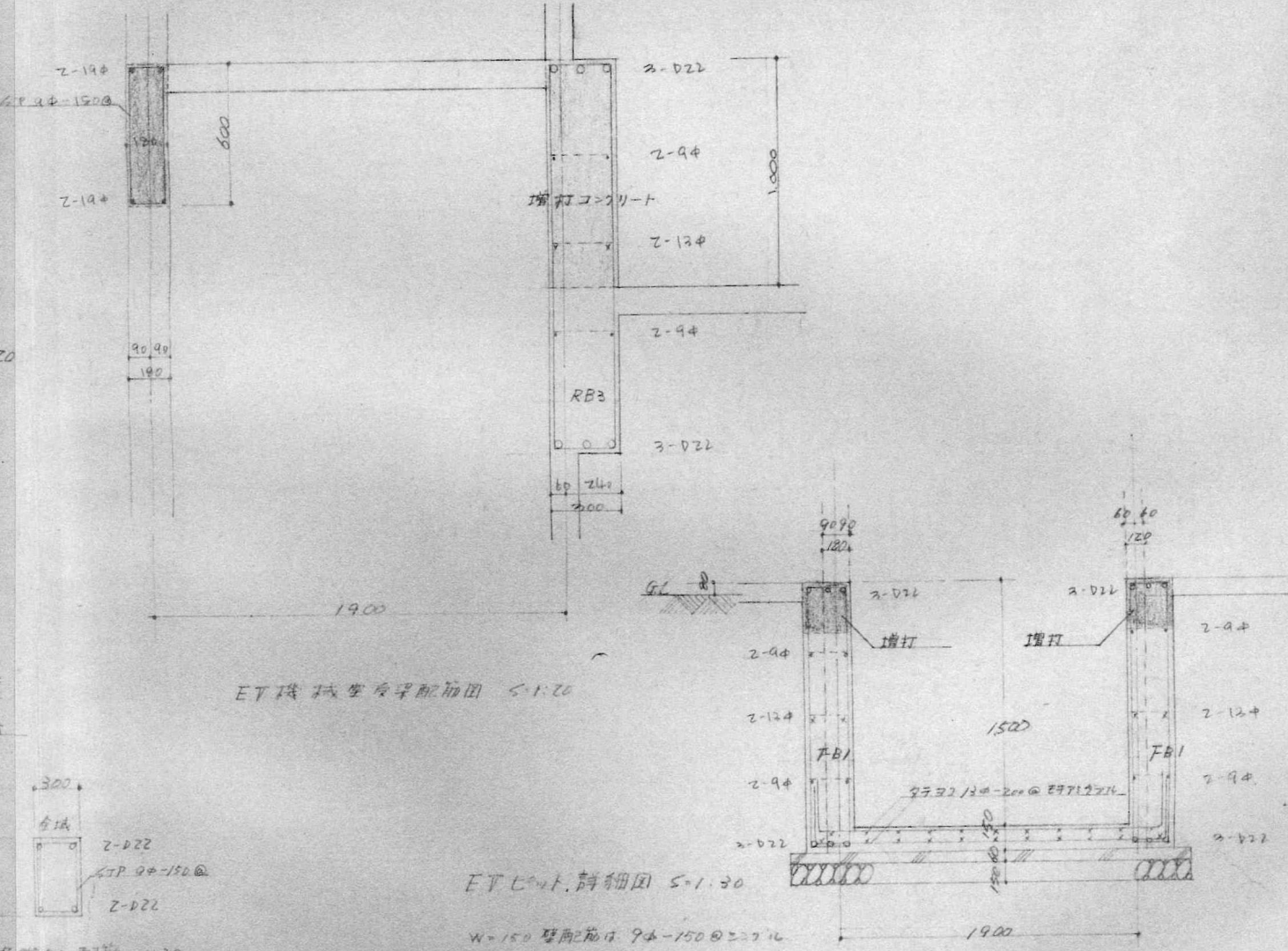
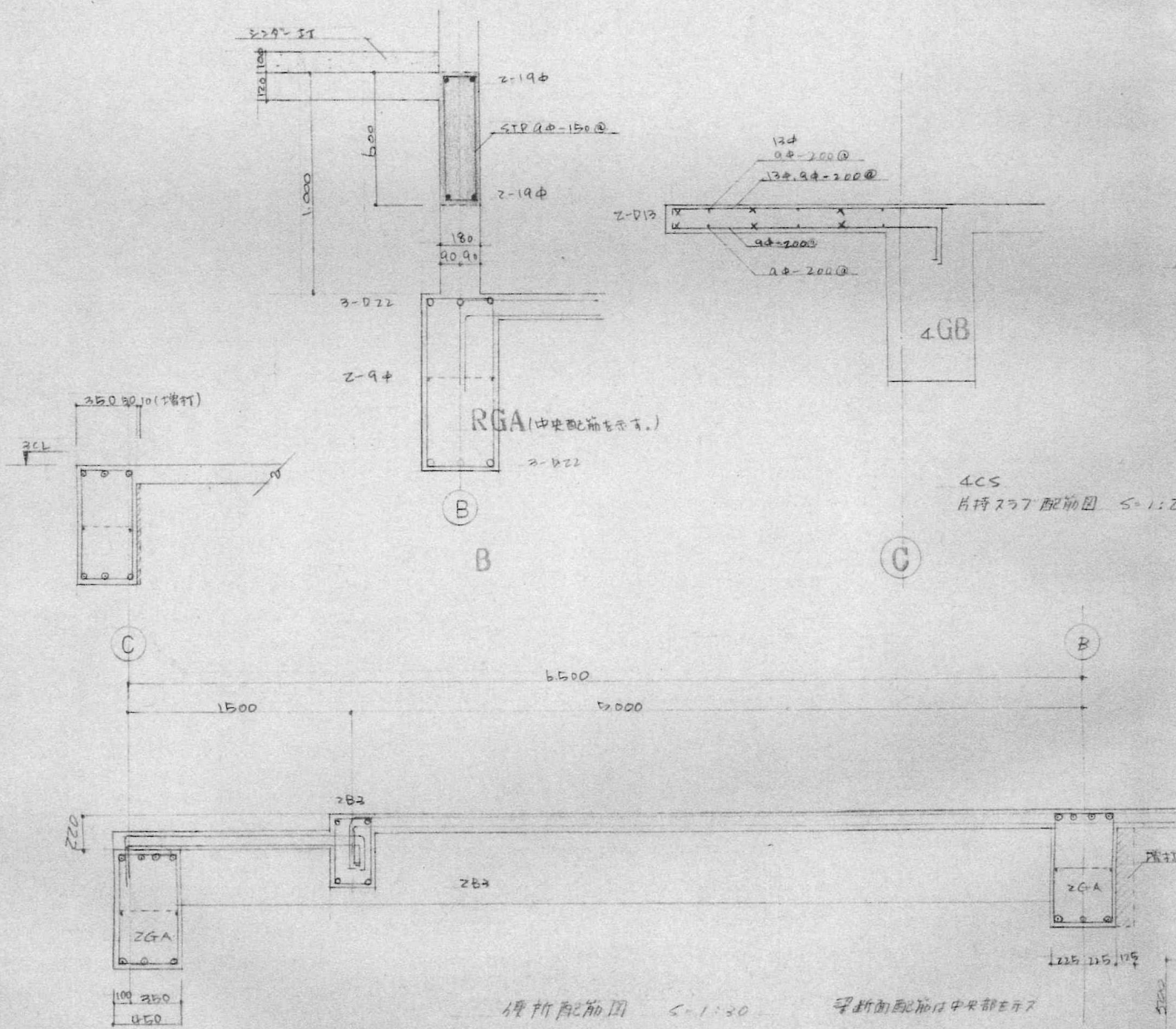
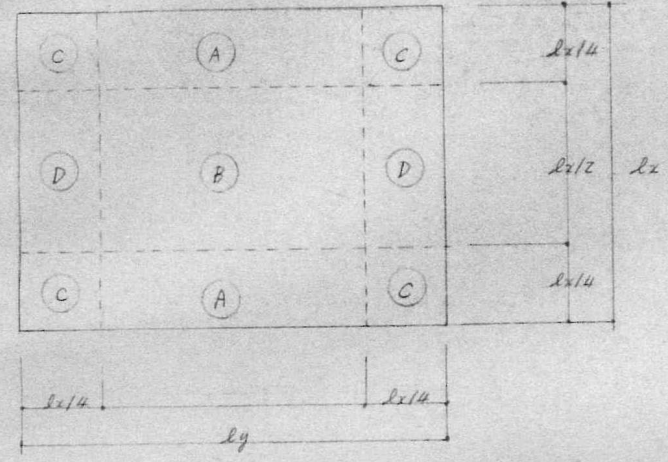
下筋 S.T.P 位置 B×D 上筋
 下筋 S.T.P 位置 B×D 上筋
 下筋 S.T.P 位置 B×D 上筋



下筋 S.T.P 位置 B×D 上筋
 下筋 S.T.P 位置 B×D 上筋
 下筋 S.T.P 位置 B×D 上筋

スラブリスト

配筋種別	短辺方向・主筋			長辺方向・主筋		
	中央部		両端部	中央部		両端部
	端部①	中央②	全域③	端部④	中央⑤	全域⑥
S1 φ120	上	9φ13φ200@	9φ300@	9φ13φ300@	9φ13φ300@	9φ300@
	下	9φ400@	9φ13φ200@	9φ300@	9φ600@	9φ300@
S2 φ120	上	← 9φ13φ200@ →	← 9φ13φ200@ →	← 9φ13φ200@ →	← 9φ13φ200@ →	← 9φ13φ200@ →
	下	← 9φ13φ200@ →	← 9φ13φ200@ →	← 9φ13φ200@ →	← 9φ13φ200@ →	← 9φ13φ200@ →
S3 φ120	上	← 9φ13φ200@ →	← 9φ13φ200@ →	← 9φ13φ200@ →	← 9φ13φ200@ →	← 9φ13φ200@ →
	下	← 9φ200@ →	← 9φ200@ →	← 9φ200@ →	← 9φ200@ →	← 9φ200@ →
S4 φ120	上	← 13φ200@ →	← 13φ200@ →	← 13φ200@ →	← 13φ200@ →	← 13φ200@ →
	下	← 13φ200@ →	← 13φ200@ →	← 13φ200@ →	← 13φ200@ →	← 13φ200@ →



壁配筋

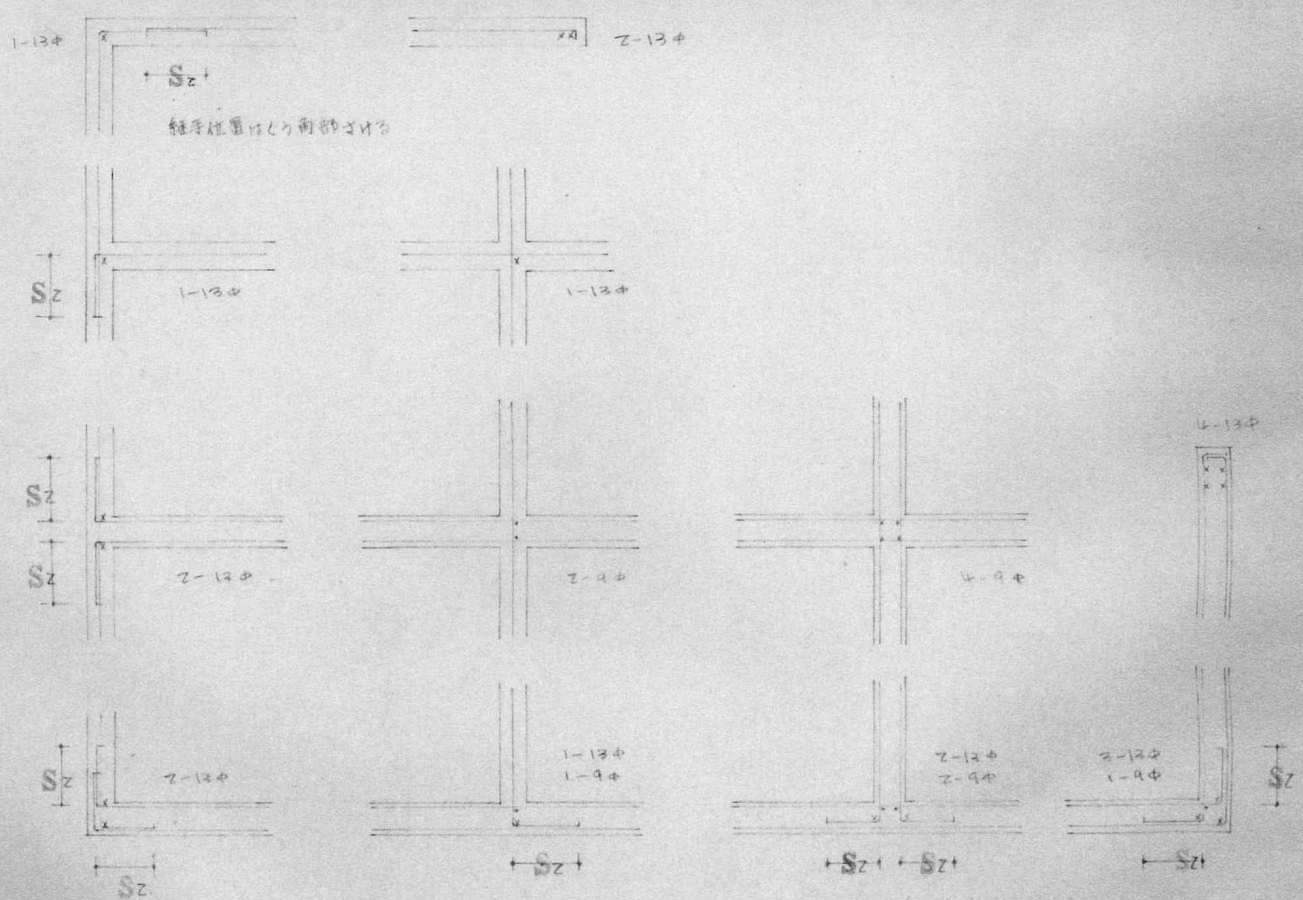
種別	断面図	7行筋Rwヨコ筋	開口部補強 7行筋	ナット
W12		4φ-200@シングル	1-13φ	1-12φ
W18		4φ-200@ダブル	2-12φ	2-13φ
W15		4φ-150@シングル	1-13φ	1-13φ

注) ダブル配筋の場合の幅止め筋は7行筋又は1000@ごとく1-9φとします。

110ナット 腰壁の配筋

110ナット 7行 4φ-150@ダブル
 7行 4φ-200@ダブルナット
 腰壁 110ナット厚 120 7行 4φ-200@シングル
 7行 4φ-100@シングル

交差部 端部の配筋



110ナット 腰壁支筋補強図

