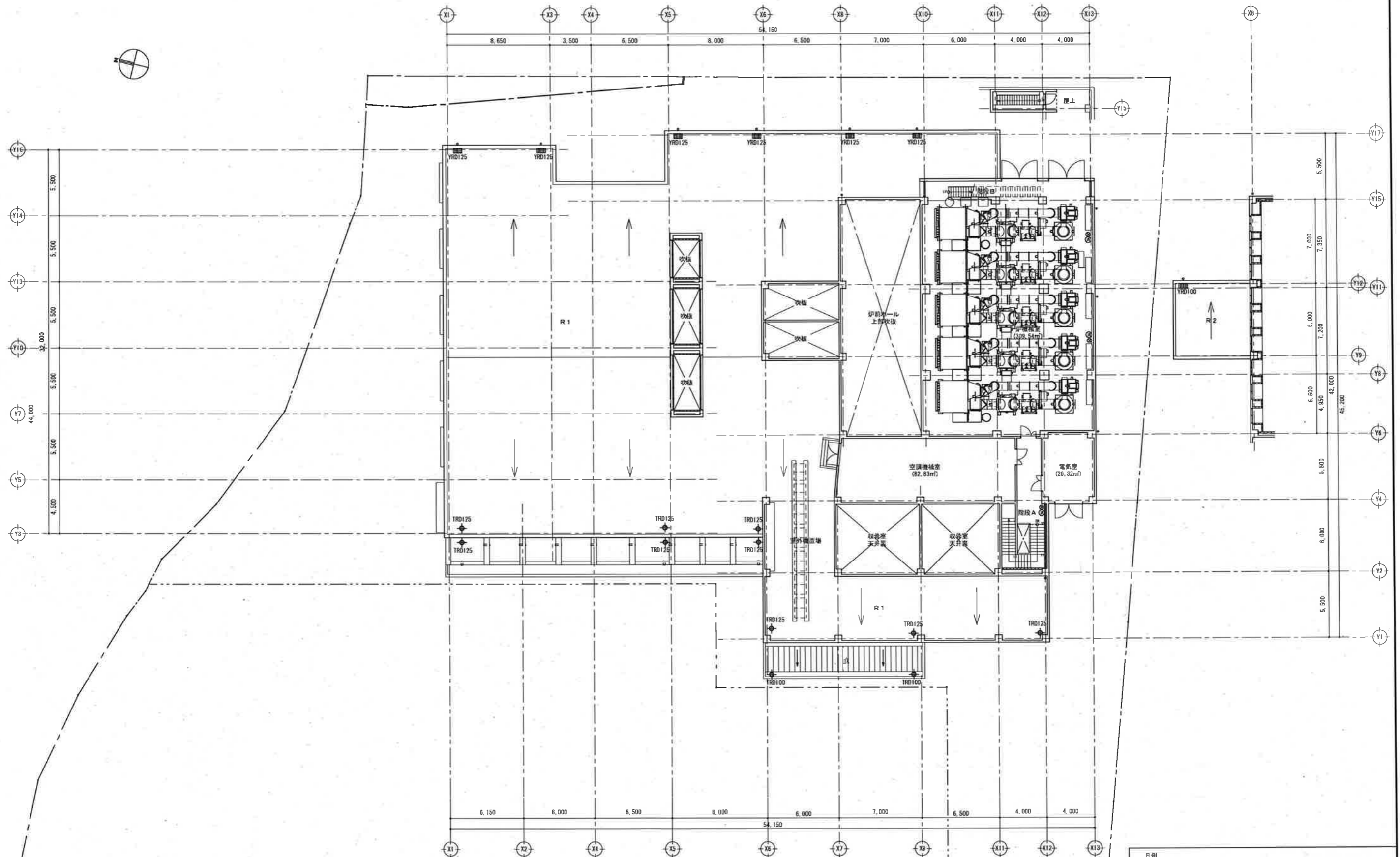


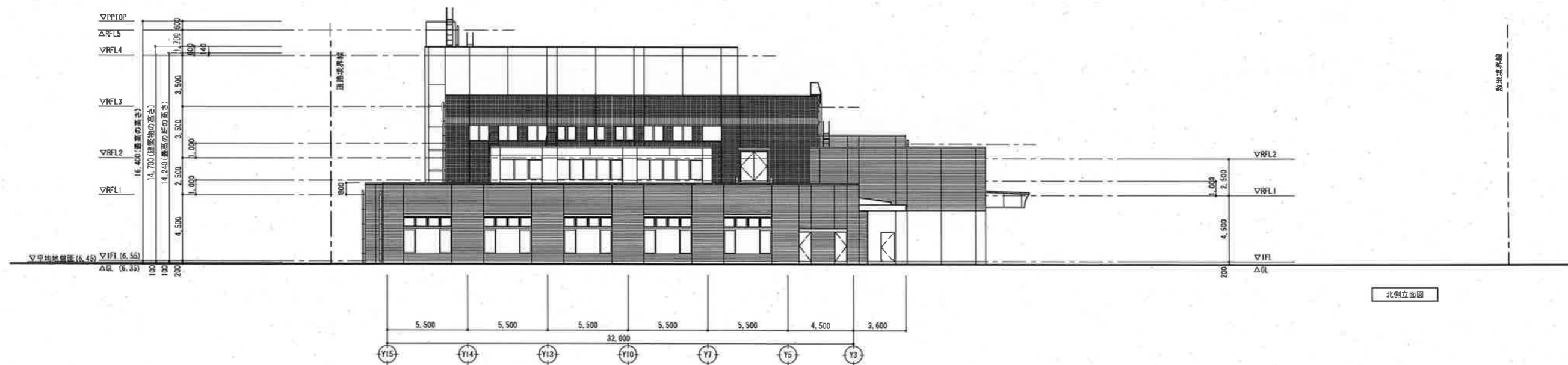
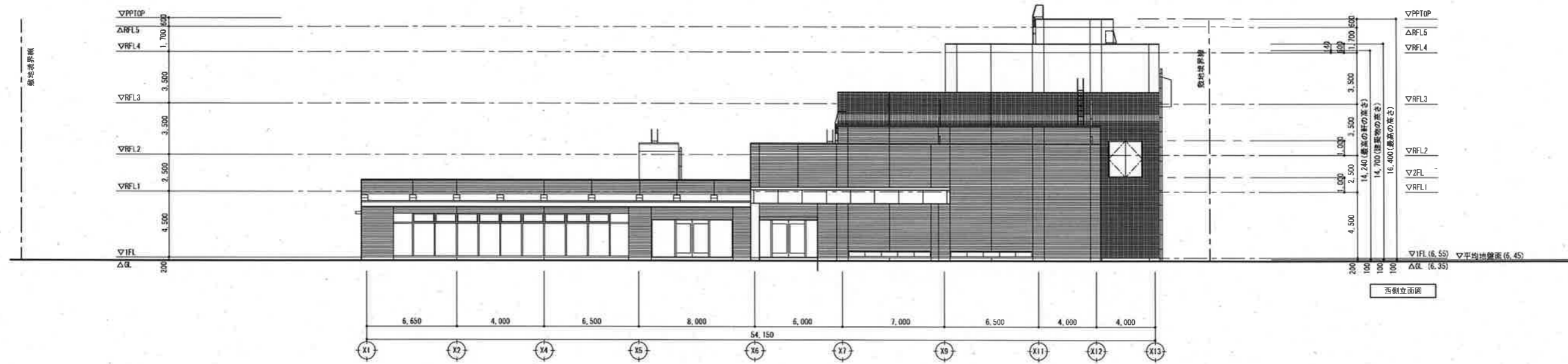
平均地盤算定表

区画	長さm	平均高さm	面積㎡	区画	長さm	平均高さm	面積㎡
1-2	27,800	+0.335	+9,313	13-14	32,660	+0.326	+10,614
2-3	4,000	+0.400	+1,600	14-15	9,350	+0.300	+2,805
3-4	11,500	+0.400	+4,600	15-16	3,020	+0.300	+9,006
4-5	23,680	+0.445	+10,537	16-17	9,350	+0.300	+2,805
5-6	1,980	+0.490	+970	17-18	4,220	+0.300	+1,266
6-7	1,580	+0.490	+774	18-19	28,100	+0.285	+8,008
7-8	1,680	+0.490	+823	19-20	5,500	+0.270	+1,485
8-9	5,200	+0.470	+2,444	20-21	3,300	+0.270	+891
9-10	8,980	+0.450	+4,041	21-22	1,480	+0.270	+399
10-11	21,200	+0.300	+6,360	22-1	4,700	+0.270	+1,268
11-12	12,000	+0.150	+1,800	合計	230,650		+76,052
12-13	9,380	+0.125	+2,342				

全体平均高さ = $76,052 \text{ m}^2 / 230,650 \text{ m}^2 = +0.3297 \text{ m} = +329.7 \text{ mm}$
 ∴ 平均地盤面 = K B M + 0.30 = 6.35 (標高)



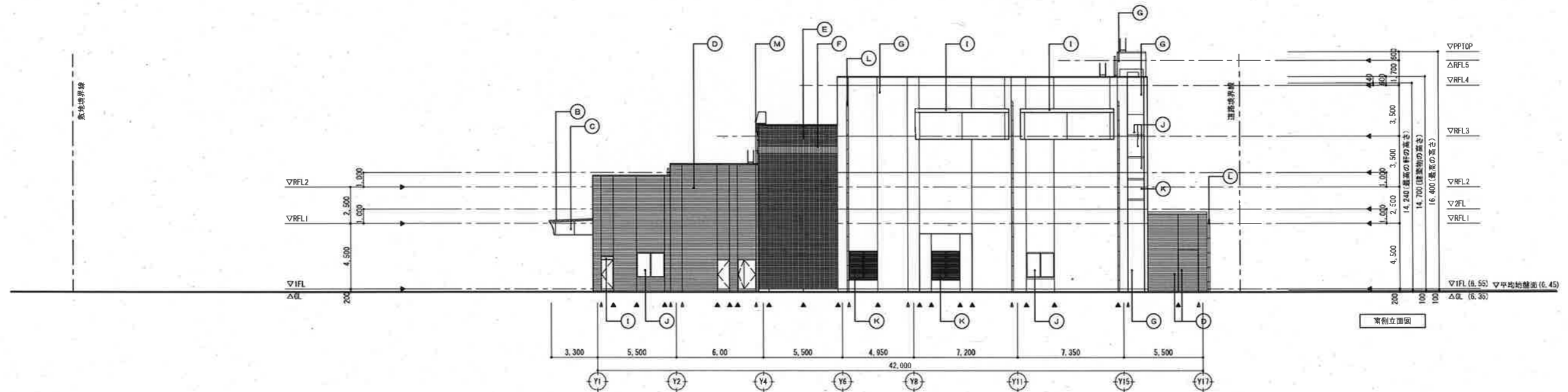
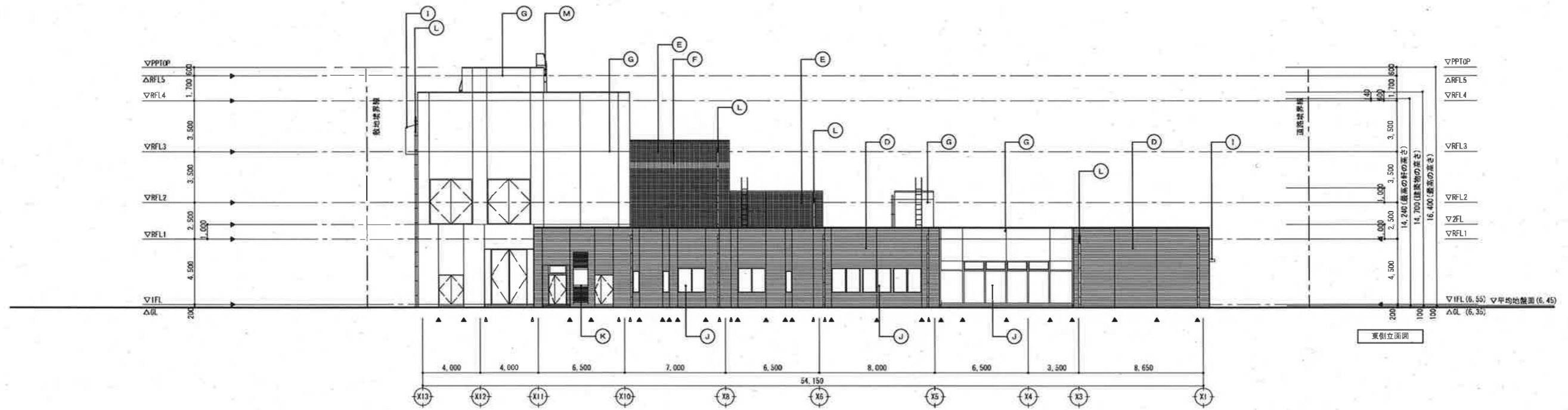
凡例		
	RC壁部分を示す	①125 数字は凡からの床レベル (特記なきは±0)
	LGS壁部分を示す	⊠ 床下点検口 (特記なきは600角)
	木軸壁部分を示す	⊕ 消火器埋込BOX (消火器共)
	通水孔 VP150半割	⊙ 床置消火器+1 (消火器共)
		⊕ TRD125 壁引錠鎖錠(レフト)レゾ125 (数字は径寸を示す)
		⊕ YRD125 横引き錠鎖錠(レフト)レゾ125 (数字は径寸を示す)



- 凡例
- ▶ 打継目地 打継目地シーリング PU-2 10x15
 - ▲ 誘発目地 誘発目地シーリング PU-2 10x15
 - △ 耐震スリット 耐震スリットシーリング 25x25

① 屋上	合成高分子ルーフィング防水 (絶縁断熱工法) t=1.5	⑤ 外壁	磁器質タイル(50mm二丁掛) 横張	① 庇	ウレタン塗膜防水	④ タラップ	ステンレス製 HL
② 屋根	カラーステンレス t=0.4立はげ葺き 嵌合式	⑥ 外壁	磁器質タイル(50mm二丁掛) 横張	② 開口部	アルミ製サッシ	⑤	
③ 屋根	アルミパネル t=2.5フッ素樹脂珪藻土塗装	⑦ 外壁	コンクリート打放し 耐候性塗料塗 (カラークリアー)	③ 開口部	吸排気ガラリ	⑥	
④ 外壁	せつ器質タイル(二丁掛) 横張	⑧ 窓	アルミ製既製品 (ステンカラー)	④ 壁	硬質塩ビ管φ125 VF塗板 支持金物ステンレス製φ100以内	⑦	

株式会社さくら設計 新潟県新潟市東区2番4号 電話 (0254) 44-8256 (代表) 1 設計士事務所 新潟県知事登録 (特) 第1743号 1 設計士登録番号 第224262号 小林 敬博	図面番号 1 概設計士登録番号 第270054号 笠原 孝成	縮尺 A1版 S=1/150 A3版 S=1/200 設計年月日 2020.03.31	工事名称 広域業務センター改築工事 (建築)
	図面名称 立面図-1		No. A-16



- 凡例
- ▶ 打織目地 打織目地シーリング PU-2 10x15
 - ▲ 誘発目地 誘発目地シーリング PU-2 10x15
 - ▲ 耐震スリット 耐震スリットシーリング 25x25

(A) 屋上	合成高分子フリンク防水 (絶縁断熱工法) t=1.5	(E) 外壁	磁器質タイル(50mm二丁掛) 横張	(I) 庇	ウレタン塗膜防水	(M) タラップ	ステンレス製 HL
(B) 屋根	カラーステンレス t=0.4立上げ葺き 嵌合式	(F) 外壁 ポスター	磁器質タイル(50mm二丁掛) 横張	(J) 開口部	アルミ製サッシ	(N)	
(C) 屋根	アルミパネル t=2.6フッ素樹脂塗付塗装	(G) 外壁	コンクリート打放し 耐候性塗料塗 (カラークリアー)	(K) 開口部	吸排気ガラリ	(O)	
(D) 外壁	せつ器質タイル(二丁掛) 横張	(H) 窓木	アルミ製既製品 (ステンカラー)	(L) 窓框	硬質塩ビ管φ125 VE塗装 支持金物ステンレス製φ1000以内	(P)	

<p>株式会社 さくら設計</p> <p>〒100-0001 東京都千代田区千代田 2-1-1 丸の内ビルディング 10F</p> <p>TEL: 03-5561-1111 FAX: 03-5561-1112</p> <p>1 級建築士事務所 登記番号 第 1743 号</p> <p>1 級建築士登録番号 第 224282 号 小林 敏雄</p>		<p>図面番号</p> <p>笠原 孝成</p>	<p>縮尺</p> <p>A1版 S=1/150 A3版 S=1/200</p>	<p>工事名称</p> <p>広域障害センター改築工事 (建築)</p>
		<p>1 級建築士登録番号 第 230854 号</p> <p>設計年月日</p> <p>2020.03.31</p>	<p>図面名称</p> <p>立面図-2</p>	<p>No. A-17</p>